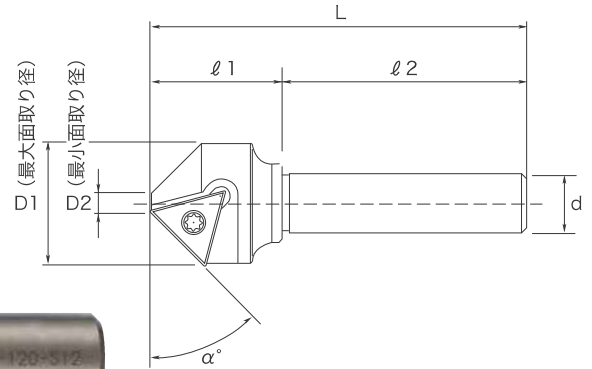
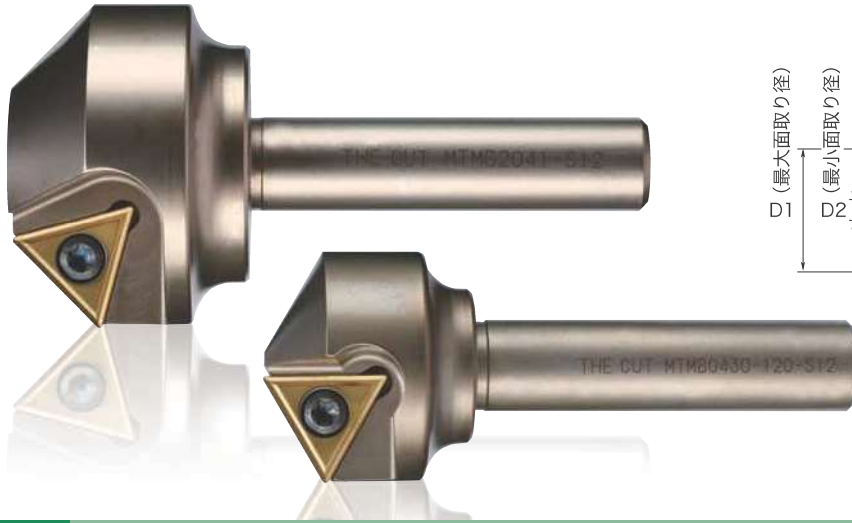




汎用面取りカッター キレメン

製造元:株式会社エムツール
co-packer:M Tool CO.,LTD.

General-purpose chamfering cutter "KIREMEN"



※インサートは別売となります。 Inserts sold separately.

特長 Feature

- 専用インサートと独自のボディ構造により、切れ味抜群でビビりません
- ボディーに特殊鋼を採用する事により、耐摩耗性に優れ耐久性も抜群
- 食付き、求心性が良く、ボール盤での作業が容易に行えます
- インサート交換式で再研磨の必要がなく、カウンターシクよりランニングコストが低減できます
- インサートは超硬母材で寿命が長く、3コーナー使用できるので経済的
- 「THECUTタッピングスプレー」をご使用頂くと、より効果的
※ボール盤等でご使用の際、主軸に振れがある場合はご注意ください
- Sharp and stable due to dedicated insert and unique body.
- Excellent wear resistant and durable due to special steel body.
- Handling with drill press is easy due to high chamfering property and centripetal.
- Running cost is reduced due to unnecessary re-grinding and insert exchange type.
- Durable insert due to carbide base material and economic due to 3 corner available.
- More effective if use with THECUT tapping spray.
※Pls be careful in the case there is swing with main shaft when use with drill press.

単位: mm

商品コード Item Code	α°	刃数 Tooth	D1 Maximum cutting diameter	D2 Minimum cutting diameter	d	L	$\varnothing 1$	$\varnothing 2$	締め付けネジ Screw	レンチ Wrench
MTMB0425-S10	45°	1	25	4.2	10	76.8	26.8	50	MST-4S	MFT-15
MTMB0425-S12										
MTMB1031-S12			31	10	12	78	28			
MTMB2041-S12										
MTMB0430-120-S12	30°		30	4		77	27			

専用インサート Dedicated inserts

商品コード Item Code	インサート材質 Materials		対応被削材 Work Material			
			鋼 Steel	ステンレス SUS	鋳鉄 Cast iron	非鉄金属 Non-ferrous metal
MT-TD160304	SP30	P30+TiCN	◎	◎	○	
	MK10	超硬 K10相当		○	◎	◎
	SK10	K10+TiCN		○	◎	○

※インサートは1箱5個入り 5 inserts are contained in one case.

標準切削条件 Recommended cutting conditions

インサート形状 Insert model	対応被削材 Work Material	標準切削条件 回転数 n (min ⁻¹)
	一般構造用鋼・炭素鋼 General structural steel Carbon steel	100~600
	ステンレス Stainless steel	
	鋳鉄 Cast iron	
	非鉄金属 Nonferrous metal	

※切削条件はあくまでも目安です。使用される機械、チャックの剛性や切削油等の状況によって変動致します。
These conditions are for general guidance. Therefore they are subject to change to the situation of the machine used, the tool hold rigidity, cutting oil, etc.



▲動画はこちら!
Video is here !