

「パイプ材や丸棒材の面取り作業は面倒くさい!」と、日頃不便に感じていませんか?
そんな加工業者様のご要望にお応えすべく、
「作業者目線の機械で使い易い!」・「個別のご要望に細かく対応!」・「アフターフォローも安心!」
なマシンの販売を開始しました。

*"Chamfering of pipe and round steel is a hassle!" Do you feel inconvenienced on a daily basis?
In order to meet the requests of such machining companies,
"Easy to use, operator-oriented machine!" "Detailed response to individual requests!"
"And you can count on us for after-sales service!"
We have begun selling such machines.*



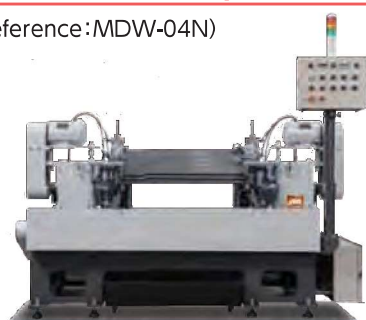


カム式と空圧を採用したシンプルな機構の機械で、丸鋼の面取りと鋼管の内外面取りから端面加工まで、幅広く対応できます。
シューターと切削ユニットが一体型になっているので、長さの段取り替えが容易に行えます。

This machine has a simple mechanism employing a cam system and pneumatic pressure, and can be used for a wide range of machining, from round steel chamfering and internal/external chamfering of steel pipes to end-face machining.
The shooter and cutting unit are integrated, allowing for easy length setups.

標準装備 Standard Specification

(参考 Reference:MDW-04N)



ワーク長さ Work length
長く Lengthen 1,000mm



ワーク長さ Work length
400mm



ワーク長さ Work length
170mm 短く shorten

※仕様表参照 Refer to the specification table.



エアシリンダーチャッキング方式
Air cylinder chucking system



ユニット一体型ワークシューター
Unit-integrated work shooter



切削部カバー (安全装置 開時運転停止)
Cutting section cover
(Safety device: Operation stops when open)



微調整ハンドル
Fine adjustment handle
面取り量は、左右のハンドルで微調整できます。
The amount of chamfering can be fine-tuned with the left and right handles.



ミスチャックセンサー
Chucking error sensor
ミスチャックが起きた場合でも、ワークやインサート、バイトの破損を防ぎます。
In the event of chucking errors, damage to workpieces, inserts, and turning tool holders can be prevented.



切り屑受け
Chip tray
キャスター付きで、切り屑の掃除が容易に行えます。
Casters for easy chip cleanup

MDW-N シリーズ

自動両面取機 仕様

Automatic Double End Chamfering Machine Specification table

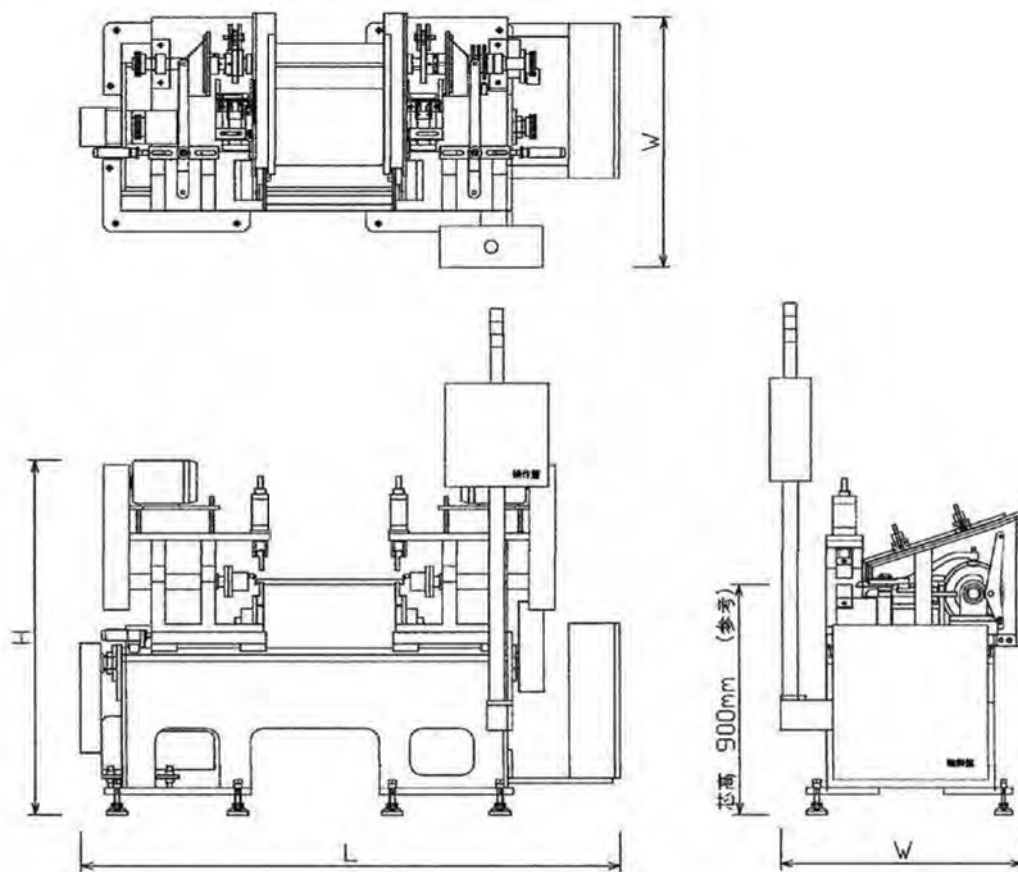
仕様表 Specification table

単位 : mm

商品コード Item Code	加工範囲 (全長) Machining range (total length)		ワーク径 Work dia.	寸法 Size L	寸法 Size W	寸法 Size H	重量 Weight	タクトタイム Tact time
	最小値 MIN	最大値 MAX						
MDW-01N	130	300	φ5~80 ※加工範囲には 制限がありますので、 ご確認ください。 Please confirm that there are restrictions on the machining range.	1,800	1,000	1,400	1,630	4秒~/1本 15本~/分 (径・長さによって異なります) 4 seconds~/1 piece, 15 pieces~/minute (Varies depending on diameter and length)
MDW-02N		500		2,000			1,780	
MDW-03N		800		2,200			1,820	
MDW-04N		1,000		2,500			1,880	
MDW-05N		1,300		2,700			1,920	
MDW-06N		1,500		3,000			1,980	
MDW-07N		1,800		3,300			2,100	

※寸法(W)は、オプション装置を除く。 Size (W) excludes optional equipment.

レイアウト図 Layout figure



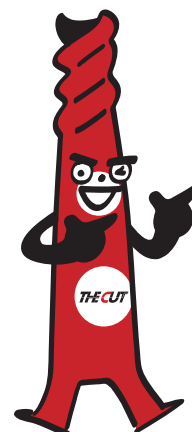
オプション Optional equipment



ホッパー (ワーク供給装置)
Hopper (workpiece feeder)



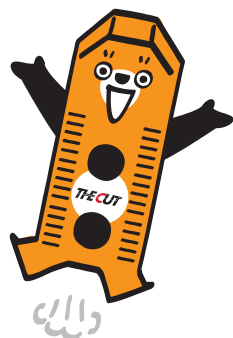
ワーク搬送装置
Workpiece transfer equipment



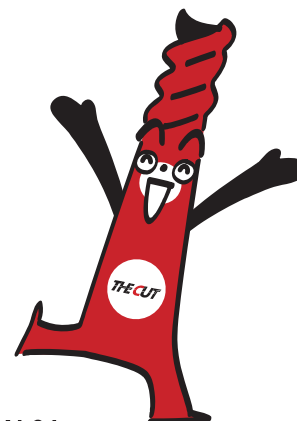
▲動画はこちら!
Video is here !

MDWシリーズ 自動両面取機

MDW Series Automatic Both Ends Chamfering Machine



MDW-01

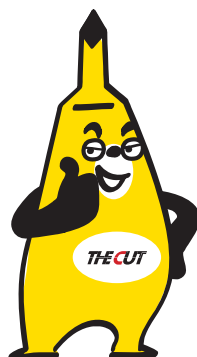


MDSシリーズ 片面取機

MDS Series Single End Chamfering Machine



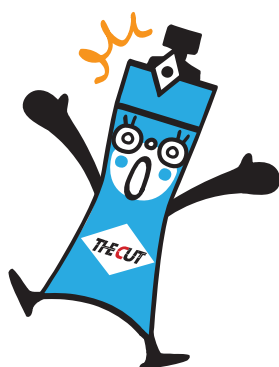
MDS-01 手動 Manual



MDS-02H 半自動 Semi-automatic

MDS-Sシリーズ 下削り機

MDS-S Series Pre-cutting Machine



MDS-S1H



MDW-01

NEW

自動両端面取機

Automatic Both Ends Chamfering Machine

カム式と空圧を採用したシンプルな機構の機械で、
丸鋼の面取りや鋼管の内外面取りから端面加工まで、幅広く対応できます。

*This chamfering machine has a simple mechanism employing
a cam system and pneumatic pressure, and can be used for
a wide range of machining,
from round steel chamfering and internal/external chamfering of
steel pipes to end-face machining.*





単位：mm

仕様表 Specification table

タイプ type	加工範囲(全長) Machining range (total length)		ワーク径 Work dia.	幅 width	奥行き depth	高さ height	重量 Weight	タクトタイム Tact time
	最小値 MIN	最大値 MAX						
S type	30	60	φ10~φ50	1,500	1,400	1,300	1,000	4秒~/1本 15本~/分 (径・長さによって異なります) 4 seconds~/1 piece, 15 pieces~/minute (Varies depending on diameter and length)
L type	50	200						

※オプションのインバーターで、主軸回転数・切削回転数を変更できます。 The spindle speed and rotation speed can be changed with the optional inverter.
※外径・長さ等、ご相談に応じます。 Please contact us for details such as outer diameter and length.

標準装備 Standard Specification



チャッキング Chucking

サイズに合わせたチャックを使用することで、サイズ変更が容易に行えます。
By using a chuck that matches the size, you can easily change the size.



カム式 Cam system

カムでワークの供給と切削送りが連動している、メカニカルな構造です。
This is a mechanical structure where the supply of the workpiece and the cutting feed are linked by a cam.



切削インサート Cutting Insert

切削インサートは汎用品を採用しているので、ランニングコストを抑えられます。
The cutting inserts used are general-purpose products, which helps keep running costs down.



安全装置付きカバー Cover with safety device

機械運転中にカバーを開けると、安全のため緊急停止します。
Opening the cover during machine operation will cause an emergency stop for safety reasons.



微調整ハンドル Fine adjustment handle

面取り量は、左右のハンドルで微調整が行えます。
The amount of chamfering can be fine-tuned with the left and right handles.



シューター Shooter

シューターによりワークは自動供給され、ワークが無くなれば自動停止します。
The workpiece is automatically fed by the shooter and will automatically stop when the workpiece runs out.



切り屑受け Chip tray

キャスター付きで、切り屑の掃除が容易に行えます。
Casters for easy chip cleanup

オプション Optional equipment

- インバーター Inverter
- スライドコンベアー Slide conveyor
- オイルミスト Oil mist

MDS-02H

NEW

半自動片面取機

Semi-Automatic Single-Side Chamfering Machine

チャッキングと切削送りを油圧で行う半自動タイプの面取機で、
長尺品・太径品の面取りに適しています。

This is a semi-automatic chamfering machine that uses hydraulic pressure for chucking and cutting feed, and is suitable for chamfering long and large diameter workpieces.





単位：mm

仕様表 Specification table

加工範囲 (全長) Machining range (total length)		ワーク径 Work dia.	幅 width	奥行 depth	高さ height	重量 Weight
最小値 MIN	最大値 MAX					
150	-	φ10~φ55	600(850)	1,300	1,100(1,500)	1,000kg (油圧ユニット別 Excluding hydraulic unit)

※ ()内は操作盤を含んだ大きさです。 The height in parentheses includes the control panel.

※ モーター・インバーターで、切削回転数を変更できます。 The cutting speed can be changed using the motor inverter.

※ 外径・長さ等、ご相談に応じます。 Please contact us for details such as outer diameter and length.

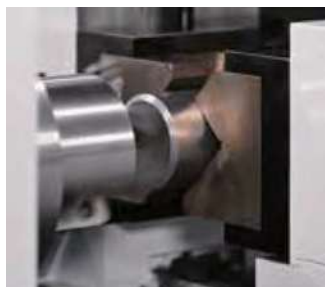
標準装備 Standard Specification



チャッキング Chucking

加工範囲内のワークであれば、専用のチャックを採用しているのでチャックを交換せずに広範囲のワークをチャッキングできます。

For workpieces within the machining range, the dedicated chuck allows for a wide range of workpieces to be chucked without changing the chuck.



位置決めストッパー Positioning stopper

基本的に出力を20mmに設定しているため、サイドにある切削調整リミットで切削量を設定し、安定した面取り加工が行えます。

The cutting depth is set to 20mm by default, and stable chamfering can be performed by adjusting the cutting depth with the limiter.



切削インサート Cutting Insert

切削インサートは汎用品を採用しているので、ランニングコストを抑えられます。

The cutting inserts used are general-purpose products, which helps keep running costs down.



切削送り Cutting feed adjustment device

デジタル式のコントローラーで、切削送り速度を調整できます。

The cutting feed can be adjusted using a digital controller.



切削調整リミット Cutting Adjustment Limiter

切削開始位置と切削量を調整するリミットです。ワーク径の変更時に調整する必要があります。

This limiter is used to adjust the cutting start position and cutting depth. Adjustment is required when changing the workpiece diameter.



フットスイッチ Foot switch

セレクトボタンで、フットスイッチと操作盤スイッチの切り替えができます。

The select button allows you to switch between the foot switch and the control panel switch.



切り屑受け Chip tray

キャスター付きで、切り屑の掃除が容易に行えます。

Casters for easy chip cleanup

MDS-01

NEW

手動片端面取機

Hand Motion One End Chamfering Machine

チャッキングと送りを手動で行う段取り不要の機械で、
多品種小ロットに適しています。

*This chamfering machine requires no setup as chucking and cutting feed can be performed manually,
making it suitable for High-mix, small-lot machining.*





単位：mm

仕様表 Specification table

加工範囲 (全長) Machining range (total length)		ワーク径 Work dia.	幅 width	奥行 depth	高さ height	重量 Weight
最小値 MIN	最大値 MAX					
100	-	φ10~φ33	1,500	700	1,250	500kg

※プーリー (滑車) を交換する事により、切削回転数を変更できます。 The cutting speed can be changed by replacing the pulley.
※外径・長さ等、ご相談に応じます。 Please contact us for details such as outer diameter and length.

標準装備 Standard Specification



チャッキング Chucking

チャックを交換せずに、広範囲のワークをチャッキングできます。
A wide range of workpieces can be chucked without changing the chuck.



送りハンドル Feed handle

手でワークを送り、切削します。
Manually feed the workpiece to perform chamfering.



切削インサート Cutting Insert

切削インサートは汎用品を採用しているので、ランニングコストを抑えられます。
The cutting inserts used are general-purpose products, which helps keep running costs down.



ショックアブソーバー付きストッパー Shock absorber stopper

手動送りによる切削開始時の衝撃を吸収し、インサートの破損を防ぎます。
It absorbs the impact when starting chamfering with manual feed, preventing damage to the insert.



V型ローラー式ワーク受け

V-shaped roller type workpiece holding device

ワークに応じ、前後上下に調整できます。
Adjustable front-to-back and up-and-down depending on the workpiece.

オプション Optional equipment

- エアーチャック Air chuck
- オイルミスト Oil mist

MDS-S1H

NEW

半自動 鉄筋&丸鋼下削機

Semi-Automatic Rebar & Round Steel Pre-Machining Machine

チャッキングと切削送りを油圧で行い、鉄筋や丸鋼の下削りを行う半自動タイプの機械です。

This is a semi-automatic machine that uses hydraulic power for chucking and cutting feed to perform pre-machining on rebar and round steel.



面取機



▲動画はこちら!
Video is here !



単位：mm

仕様表 Specification table

加工範囲(全長) Machining range (total length)			幅 width	奥行 depth	高さ height	重量 Weight
ワーク径 Work dia.	最大下削り径 Maximum pre-machining diameter	最大下削り長さ Maximum pre-machining length				
φ10~φ38	φ34	250	850	1,900	1,130	1,800kg

※インバーターで、主軸回転数を変更できます。 The spindle speed can be changed using the inverter.
※外径・長さ等、ご相談に応じます。 Please contact us for details such as outer diameter and length.

標準装備 Standard Specification



チャッキング Chucking

チャックを交換せずに、広範囲のワークをチャッキングできます。
A wide range of workpieces can be chucked without changing the chuck.



位置決めストッパー Positioning stopper

開閉式の当て方式を採用しているため、安心して作業することができ、安定した加工が行えます。
The open/close type contact method allows for safe operation and stable machining.



切削ユニット Cutting unit

切削ユニットは、ねじ切り盤で実績のある原田工業所製のヘッドを採用し、ねじのない下削り用チェザーで加工を行います。
The cutting unit employs a head manufactured by Harada Kogyosho, a company with a proven track record in threading machines, and machining is performed using a threadless pre-machining chaser.



長さゲージ Length gauge

下削り長さと送り速度は数値化されているので、簡単に設定できます。
The pre-machining length and feed rate are quantified, making them easy to set.



切削送り

Cutting feed adjustment device

デジタル式のコントローラーで、切削送り速度を調整できます。
The cutting feed can be adjusted using a digital controller.



加工例 Machining examples

オプション Optional equipment

- オイルパン Oil pan
- 作業台 Workbench
- 機械照明 Machinery lighting