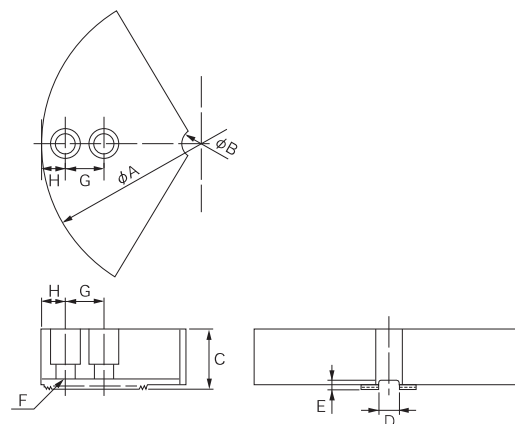


# アルミ 円形生爪 AL-TKR

## アルミ円形生爪 (油圧、エアチャック用)

Aluminum Round SOFT JAWS for Power Chuck

【3個1組 Set of Three】



### 特長 Feature

- 切削性が鉄より良いので成形時間が短縮できる。
- 硬度が低い (ブリネル硬度 HB95) ので加工物に傷が付き難い。
- 軽量 (アルミの比重は2.7と鉄の約1/3程度) なので交換作業の負荷が少ない。
- 同じく、比重が低いので遠心力が小さくなり、把握力の低下が少ない。
- 把握力の低下が少ないので高回転での加工が可能。
- 高回転の加工により加工時間の短縮が可能。
- Since the machinability is better than iron, the molding time can be shortened.
- The hardness is low (Brinell hardness HB95), so the work piece is not easily scratched.
- Lightweight (aluminum has a specific gravity of 2.7, which is about 1/3 that of iron), so the load of replacement work is small.
- Similarly, since the specific gravity is low, the centrifugal force is small and the grasping power is not reduced.
- Since there is little decrease in grasping power, machining at high speed is possible.
- Processing time can be shortened by high-speed processing.

■ 北川用 KITAGAWA 材質:A6061 Material:A6061

単位: mm

商品コード Item Code		チャックサイズ Chuck Size	セレーションピッチ Serration pitch	A	B	C	D	E	F	G	H	重量 kg
AL-TKR ※	06	6インチ	1.5	165	20	36	12	6	M10	20	15	1.86
	08	8インチ	1.5	205	25	40	14	6	M12	25	16.5	3.22
	10	10インチ	1.5	250	30	40	16	6	M12	30	20	4.96
	12K	12インチ	1.5	304	30	50	21	4	M16	30	22	8.91

※AL-TKR-12KはB212に対応 AL-TKR-12K is compatible with B212.

チャック対応表についてはP.162をご参照下さい。  
Please refer to P.162 for the chuck correspondence table.