



スーパー面取丸 自動盤用 零～ZERO～



MTMS12455204-S10SL (45°)



MTMS1521205104-S7 (30°)

写真はイメージです。
仕様変更により、実際の商品と形状が異なる事があります。
ホルダーにはインサートは組み込まれていませんので、別途ご購入下さい。

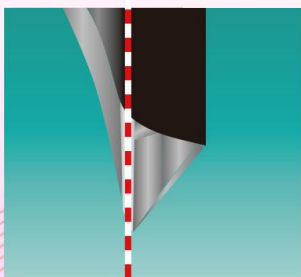
モミツケ・穴面取り・横走り等、 多機能で圧巻の加工能率!!

- 自動盤に特化した、シャンク径φ7とφ10をラインアップ
- 高剛性ボディーにより、インサート座の広がり大幅に抑制
- ノーズR0.4の専用インサートにて、位置決め精度良好
- 専用インサートと高剛性ボディーで高能率加工
- アルミ合金加工に最適の、DLCコーティングを追加



ホルダー中心線と刃先が同軸

インサート意匠登録 第1504501号



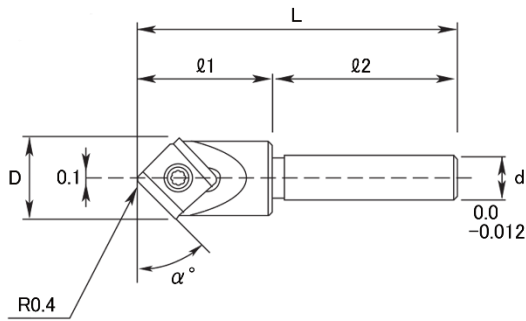
ZERO



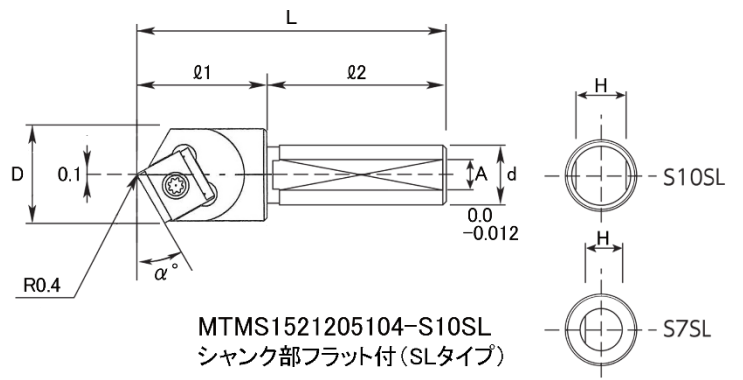
この角度がポイント!

インサートの切刃に角度を付け、ホルダーの中心線と切刃を同軸にしました。
それにより、精度の良い45°(90°)と30°(120°)の加工を実現しています。
また、切刃が鋭角にワークに接するため、バリの発生を大幅に抑制しています。





MTMS12455204-S7



MTMS1521205104-S10SL
シャンク部フラット付 (SLタイプ)

●寸法表

(最小加工径 φ2)

単位：mm

ホルダー型番	α°	D	L	l_1	l_2	A	d	H	締め付けネジ	レンチ	標準価格
MTMS12455204-S7	45°	13	52	22	30	-	7	7	MST-3S	MFT-9	19,000
MTMS12455204-S7SL						4.2		6.3			19,000
MTMS12455204-S10						-	10	19,000			
MTMS12455204-S10SL						5.1	8.6	19,000			
MTMS1521205104-S7	30°	15.2	51	21		-	7	7			19,000
MTMS1521205104-S7SL						4.2		6.3			19,000
MTMS1521205104-S10						-	10	19,000			
MTMS1521205104-S10SL						5.1	8.6	19,000			

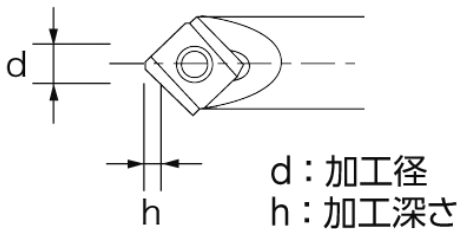
※S7SLはシャンク部の上面、S10SLはシャンク部の上下面にフラット面を設けてあります。

●専用インサート

型番	材種名	材種	すくい角	刃先仕様	対応被削材				標準価格
					鋼	SUS	鋳鉄	非鉄金属	
MT-SD09T204-45MS	CEM1	サーメット	10°	シャープエッジ	◎		○		3,040
	LA15	CEM1+A ℓTiN			◎	○	○		3,690
MT-SD09T204-45AL	MK10	超硬 K10相当	15°		○	◎	◎	◎	3,040
	KG10	MK10+TiN			◎	◎	◎	◎	3,540
	KA10	MK10+A ℓCrN			○	◎	◎		3,540
	DLC10	MK10+DLC						◎	4,100
MT-SD09T204-45MSH	KA10	MK10+A ℓCrN	10°	Rホーニング	○	◎	◎		3,540

※ MTMS1245110-R0.4と、自動盤用ZERO専用です。それ以外のホルダーには装着しないで下さい。

※ インサートは1ケース5個入りです。



●標準切削条件

加工内容	切削速度 Vc (m/min)	送り速度 fz (mm/t)
モミツケ	50~150	0.01~0.03
穴面取り	100~300	0.03~0.15

※ステンレス鋼でのモミツケ加工の場合は、上記条件の40%程度が目安です。

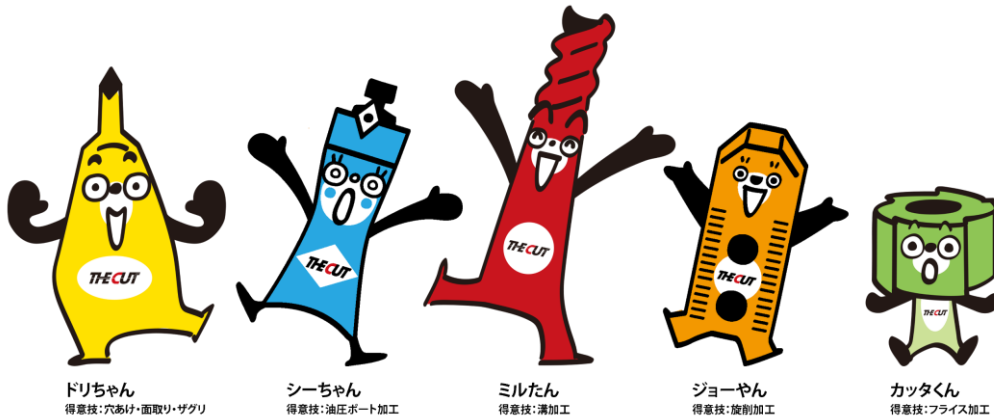
※切削条件はあくまでも目安です。使用される機械、チャックの剛性や切削油等の状況によって変動致します。

●加工範囲 (d-h) の目安

単位：mm

d (加工径)		2	3	4	6	8	10	12	13	14	15
h (加工深さ)	45° (90°)	0.78	1.29	1.79	2.79	3.79	4.79	5.79	-	-	-
	30° (120°)	0.46	0.75	1.04	1.61	2.19	2.77	3.34	3.63	3.92	4.12

1/100未満は、四捨五入



YouTube



動画を見てね!!

総販売元

丸一刃削工具株式会社
MARUICHI CUTTING TOOLS CO.,LTD.

<http://www.thecut.co.jp>

e-mail : info-thecut@thecut.co.jp

取扱い販売店