

MDW-N シリーズ

自動両面取機

Automatic Double End Chamfering Machine

「パイプ材や丸棒材の面取り作業は面倒くさい!」と、日頃不便に感じていませんか?

そんな加工業者様のご要望にお応えすべく、

「作業者目線の機械で使い易い!」・「個別のご要望に細かく対応!」・「アフターフォローも安心!」

なマシンの販売を開始しました。

"Chamfering of pipe and round steel is a hassle!" Do you feel inconvenienced on a daily basis?

In order to meet the requests of such machining companies,

"Easy to use, operator-oriented machine!" "Detailed response to individual requests!"

"And you can count on us for after-sales service!"

We have begun selling such machines.





カム式と空圧を採用したシンプルな機構の機械で、丸鋼の面取りと鋼管の内外面取りから端面加工まで、幅広く対応できます。

シューターと切削ユニットが一体型になっているので、長さの段取り替えが容易に行えます。

This machine has a simple mechanism employing a cam system and pneumatic pressure, and can be used for a wide range of machining, from round steel chamfering and internal/external chamfering of steel pipes to end-face machining.

The shooter and cutting unit are integrated, allowing for easy length setups.

標準装備 Standard Specification

(参考 Reference:MDW-04N)



ワーク長さ Work length

長く Lengthen 1,000mm



ワーク長さ Work length

400mm



ワーク長さ Work length

170mm

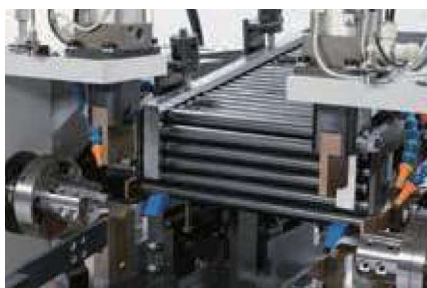
短く shorten

※仕様表参照 Refer to the specification table.



シューター一体型切削ユニット Shooter-integrated cutting unit

- チャック・スピンドル・シューター・ホッパー※1で、1つのユニットになっています。
Chuck, Spindle, Shooter and Hopper※1 in one unit.
 - 段取り替えの際は、ハンドルロックを解除しユニットを動かします。(手動)
When changing setups, unlock the handle lock and move the unit. (Manual)
- ※1 ホッパーはオプションとなります。 Hopper is optional.



エアシリンダーチャッキング方式
Air cylinder chucking system



ユニット一体型ワークシューター
Unit-integrated work shooter



切削部カバー (安全装置 開時運転停止)
Cutting section cover
(Safety device: Operation stops when open)



微調整ハンドル
Fine adjustment handle
面取り量は、左右のハンドルで微調整できます。
The amount of chamfering can be fine-tuned with the left and right handles.



ミスチャックセンサー
Chucking error sensor
ミスチャックが起きた場合でも、ワークやインサート、バイトの破損を防ぎます。
In the event of chucking errors, damage to workpieces, inserts, and turning tool holders can be prevented.



切り屑受け
Chip tray
キャスター付きで、切り屑の掃除が容易に行えます。
Casters for easy chip cleanup

MDW-N シリーズ

自動両面取機 仕様

Automatic Double End Chamfering Machine Specification table

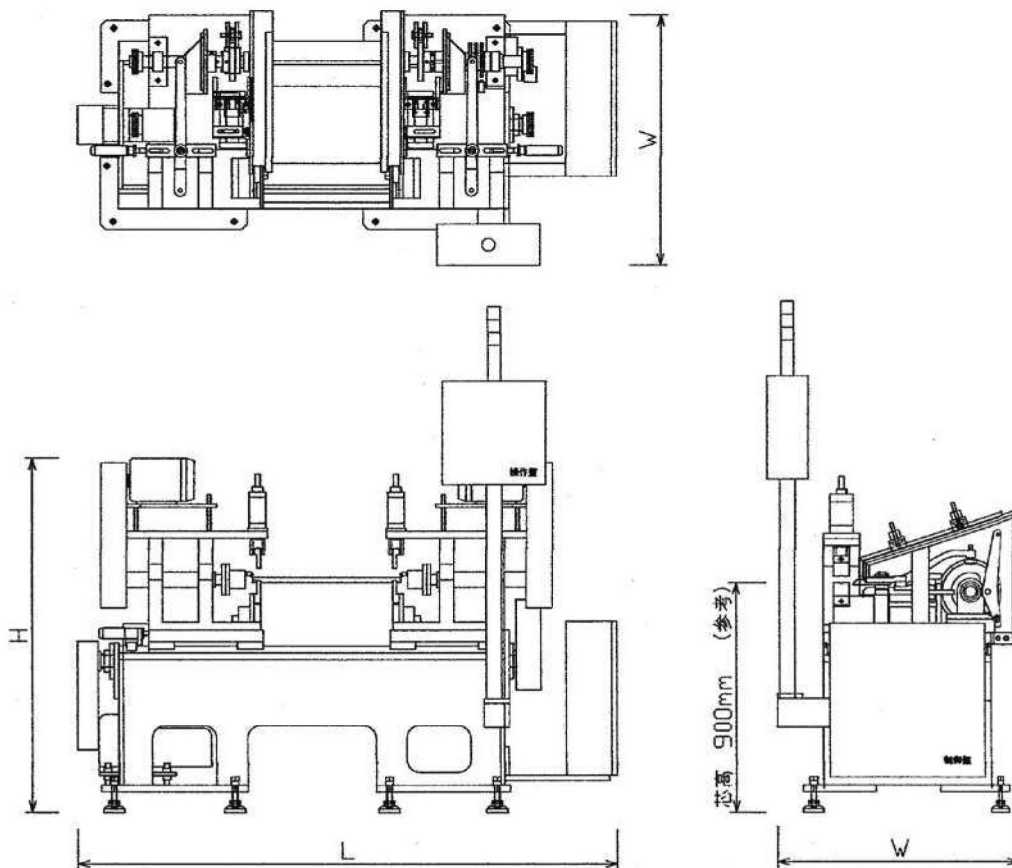
仕様表 Specification table

単位：mm

商品コード Item Code	加工範囲(全長) Machining range (total length)		ワーク径 Work dia.	寸法 Size	寸法 Size	寸法 Size	重量 Weight	タクトタイム Tact time
	最小値 MIN	最大値 MAX		L	W	H		
MDW-01N	130	300	φ5~80 ※加工範囲には 制限がありますので、 ご確認ください。 Please confirm that there are restrictions on the machining range.	1,800	1,000	1,400	1,630	4秒~/1本 15本~/分 (径・長さによって異なります) 4 seconds~/1 piece, 15 pieces~/minute (Varies depending on diameter and length)
MDW-02N		500		2,000				
MDW-03N		800		2,200				
MDW-04N		1,000		2,500				
MDW-05N		1,300		2,700				
MDW-06N		1,500		3,000				
MDW-07N		1,800		3,300				

※寸法(W)は、オプション装置を除く。 Size (W) excludes optional equipment.

レイアウト図 Layout figure



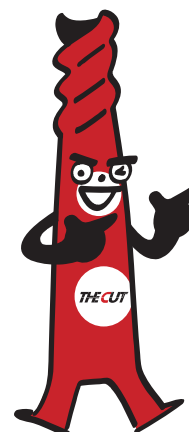
オプション Optional equipment



ホッパー(ワーク供給装置)
Hopper (workpiece feeder)



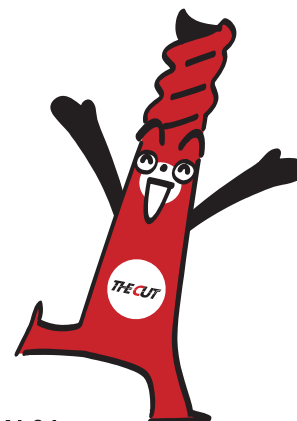
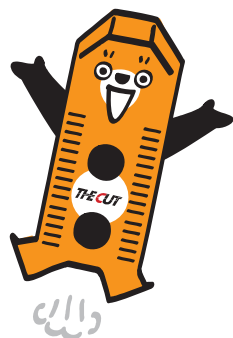
ワーク搬送装置
Workpiece transfer equipment



▲動画はこちら!
Video is here!

MDWシリーズ 自動両面取機

MDW Series Automatic Both Ends Chamfering Machine



MDW-01

MDSシリーズ 片面取機

MDS Series Single End Chamfering Machine



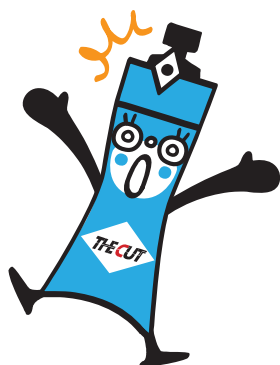
MDS-01 手動 Manual



MDS-02H 半自動 Semi-automatic

MDS-Sシリーズ 下削り機

MDS-S Series Pre-cutting Machine



MDS-S1H

