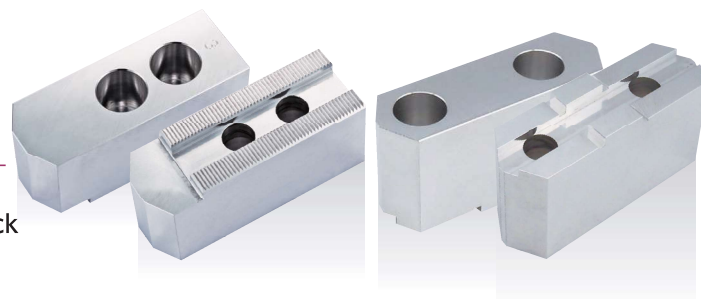


アルミ生爪

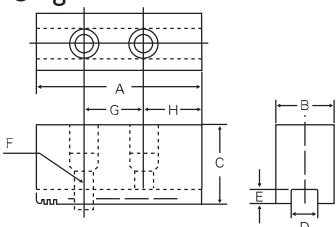
アルミ生爪
(油圧、エアーチャック用／
スクロールチャック用)

Aluminum SOFT JAWS
for Power Chuck / for Scroll Chuck

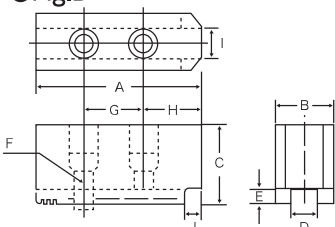


[3個1組 Set of Three]

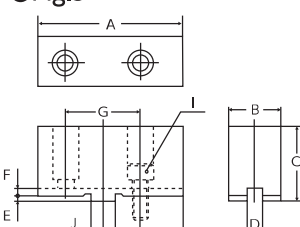
●Fig.A



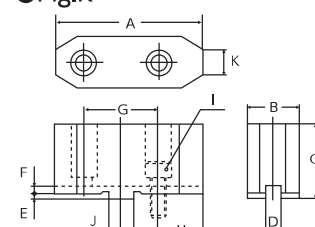
●Fig.B



●Fig.S



●Fig.K



特長 Feature

- 鉄鋼製生爪に比べ軟らかく、ワークにキズが付きにくい。 ●Softer than iron and steel- soft jaw, and hard to scratch on the workpiece.
- 鉄鋼製生爪に比べ比重が小さいので、遠心力による把握力の低下を抑えることができ、高回転域での使用が可能。 ●Since the specific gravity is small, it is possible to suppress the decrease of the holding force due to centrifugal force, so it can be used at high rotation.
- 軟らかく切削性が良いため、生爪の成形が容易。 ●Easy to shape soft jaw due to softness and good machinability.

北川用 KITAGAWA ●材質:A6061 Material:A6061 ●サイズ:S・SS=小径,M=標準 Size: S・SS=small, M=standard

単位: mm

商品コード Item Code	セレーションピッチ Serration Pitch	A	B	C	D	E	F	G	H	I	J	Fig.	重量 kg	
AL-HO	6S	1.5	75	36	12	5	M10	20	40	6	19	B	0.55	
	6S-60			60									0.94	
	6M	1.5	75	36	12	5	M10	20	36	12	15	B	0.56	
	6M-60			60									0.96	
	8S	1.5	95	40	14	5	M12	25	51	6	25	B	0.85	
	8S-60			60					52				1.28	
	8M	1.5	95	40	14	5	M12	25	46	12	20	B	0.86	
	8M-60			60									1.30	
	10S	1.5	110	40	16	5	M12	30	60	6	30	B	1.16	
	10S-60			60									1.79	
	10M	1.5	110	40	16	5	M12	30	50	15	20	B	1.19	
	10M-60			60									1.84	
12B	1.5	129	48	48	18	6	M14	30	60	22	-	B	2.14	
AL-B	212SS	1.5	111	50	50	21	4	M16	30	60	8	-	B	1.80
	212M	1.5	111	50	50	21	4	M16	30	60	-	-	A	1.90

北川 スクロールチャック用 KITAGAWA Scroll Chuck ●材質:A6061 Material:A6061 ●サイズ:S=小径,M=標準 Size: S=small, M=standard

単位: mm

商品コード Item Code	A	B	C	D	E	F	G	H	I	J	K	Fig.	重量 kg	
AL-SBS	6S	75	26	38	7.94	3	3.5	38.1	21.95	M8	12.68	3	K	0.46
	6M	75	26	38	7.94	3	3.5	38.1	21.6	M8	12.68	-	S	0.50
	7S	88	28	41	7.94	3	3.5	44.45	25.75	M10	12.68	3	K	0.60
	7M	88	28	41	7.94	3	3.5	44.45	25.8	M10	12.68	-	S	0.66
	9S	100	32	48	12.7	3	3.5	53.98	28	M12	19.03	3	K	0.90
	9M	100	32	48	12.7	3	3.5	53.98	27	M12	19.03	-	S	1.00
	10S	110	35	52	12.7	3	3.5	53.98	33	M12	19.03	3	K	1.24
	10M	110	35	52	12.7	3	3.5	53.98	32	M12	19.03	-	S	1.36
	12S	125	40	54	12.7	3	3.5	63.5	35.75	M12	19.03	3	K	1.72
	12M	125	40	54	12.7	3	3.5	63.5	35.2	M12	19.03	-	S	1.89