



生爪

SOFT JAWS OF CHUCKS

多彩なワークの味方



CONTENTS

北川用(油圧・エアージャック用) P1～3

豊和用、日鋼、松本、日立精機用(油圧・エアージャック用) P4～5

北川用(スクロールチャック用) P6

ソール用(スクロールチャック用) P7

ビクター・ノーベル用(スクロールチャック用) P8

北川用幅広生爪(油圧・エアージャック用) P9

北川用(小径用両頭生爪) P10

三角生爪(スクロールチャック硬爪用) P11

北川用アルミ生爪(油圧・エアージャック用・スクロールチャック用) P12

北川用アルミ円形生爪(油圧・エアージャック用) P13

北川・日鋼・豊和・松本・日立精機用円形生爪(油圧・エアージャック用) P14～15

北川用円形生爪(スクロールチャック用) P15

生爪用Tナット P16～17

生爪兼用表 P18～19

生爪チャック対応表 P20

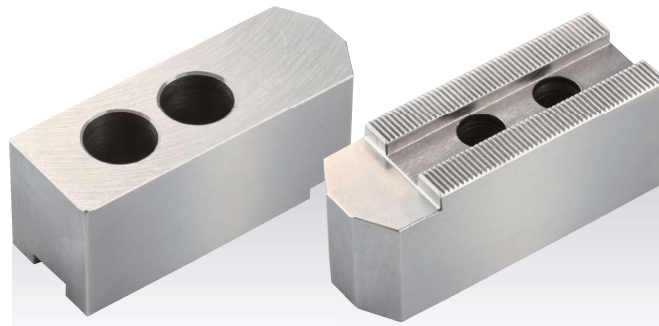
特殊生爪 見積／注文 依頼書 P21

生爪 北川用

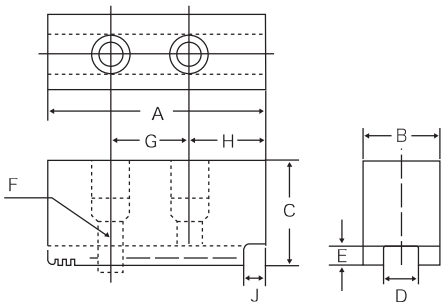
生爪(油圧、エアーチャック用)

SOFT JAWS for Power Chuck

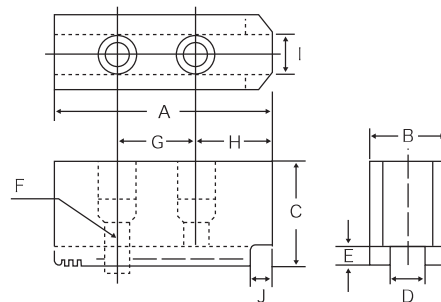
[3個1組 Set of Three]



●Fig.A



●Fig.B



特長 Feature

- 高品質・低価格・安定供給
- High quality, Low price, Stable supply.

北川用 KITAGAWA ●材質:S50C Material:S50C ●サイズ:S=小径,M=標準,L=大径 Size: S=small, M=standard, L=large 単位:mm

商品コード Item Code		セレーションピッチ Serration Pitch	A	B	C	D	E	F	G	H	I	J	Fig.	重量 kg	
HJ	4M	1.5	54	23	25	10	4	M8	14	32	-	-	A	0.6	
	5M	1.5	62	23	27	10	4	M8	19	29	12	14	B	0.7	
	6M	3	75	32	36	12	6	M10	20	36	-	-	A	1.6	
	8M	3	95	35	40	14	6	M12	25	46	-	-	A	2.5	
	10M	3	110	40	40	16	6	M12	30	50	-	-	A	3.5	
	12M	3	129	50	50	18	6	M14	38	59	-	-	A	6.5	
	15M	3	156	62	70	22	9	M20	60	60	-	-	A	13.2	
HO	4M	-	48	19	23	8	3	M6	15	25	6	-	B	0.4	
	5M	-	57	23	31	10	3	M8	18	29	12	-	B	0.8	
	6S	-	1.5	75	32	36	12	5	M10	20	40	6	19	B	1.5
		50				2.2									
		60				2.6									
		80				3.4									
		90				3.9									
	6M	-	1.5	75	32	36	12	5	M10	20	36	12	15	B	1.5
		45				2.0									
		60				2.7									
		80				3.5									
		90				4.0									
		130				5.8									
		150				6.6									
	6K	-	1.5	75	32	36	12	5	M10	20	36	-	15	A	1.6
		45				2.0									
		60				2.8									
90		4.0													

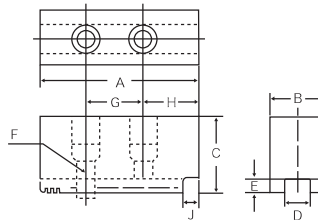
把握可能範囲についてはP7を、チャック対応表についてはP18をご参照下さい。
Please refer to P.7 for the grasp range table and P.18 for the chuck correspondence table.

生爪 北川用

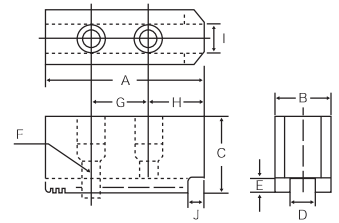
生爪(油圧、エアーチャック用)

SOFT JAWS for Power Chuck

●Fig.A



●Fig.B



【3個1組 Set of Three】

特長 Feature

●高品質・低価格・安定供給

●High quality, Low price, Stable supply.

■北川用 KITAGAWA ●材質:S50C Material:S50C ●サイズ:S=小径、M=標準、L=大径 Size: S=small, M=standard, L=large

単位: mm

商品コード Item Code		セレーションピッチ Serration Pitch	A	B	C	D	E	F	G	H	I	J	Fig.	重量 kg	
HO	8S	-	95	35	40	14	5	M12	25	51	6	25	B	2.4	
		60			60									3.7	
		90			90									5.4	
	8M	-	1.5	95	35	40	14	5	M12	25	46	12	20	B	2.4
		60				60									3.7
		90				90									5.6
		120				120									7.4
		150				150									9.3
		180				180									11.2
	210	210	13.0												
	8K	-	1.5	95	35	40	14	5	M12	25	46	-	20	A	2.5
		60				60									3.8
		90				90									5.7
		120				120									7.6
	8L	-	1.5	95	45	40	14	5	M12	25	38	-	-	A	3.3
	10S	-	1.5	110	40	40	16	5	M12	30	60	6	30	B	3.3
		60				60									5.1
		90				90									7.6
	10M	-	1.5	110	40	40	16	5	M12	30	50	15	20	B	3.4
		60				60									5.2
		90				90									7.8
120		120				10.4									
150		150				13.0									
180		180				15.7									
200	200	17.5													
220	220	19.3													
10K	-	1.5	110	40	40	16	5	M12	30	50	-	20	A	3.5	
	60				60									5.3	
	90				90									8.0	
	120				120									10.6	
10L	-	1.5	110	50	40	16	5	M12	30	50	-	-	A	4.5	
※ 12M 旧チャック対応	-	1.5	129	50	50	18	5	M14	※ 38	59	15	24	B	6.3	
	90				90									11.5	
	120				120									15.8	
※ 12K 旧チャック対応	-	1.5	129	50	50	18	5	M14	※ 38	59	-	24	A	6.5	
	90				90									11.8	
	120				120									15.8	
12A	-	1.5	129	50	50	18	6	M14	30	60	-	-	A	6.6	
	60				60									8.0	
	90				90									12.0	
	120				120									15.8	
	150				150									20.0	
	180				180									24.0	
200	200	26.7													
220	220	29.3													

◎印は重量があるため、セパレート包装(=1セット3ケース入り) ◎Separate packaging due to weight (=3 cases per set)

※HO12MとHO12Kは北川の旧チャック(ボルトピッチ38)に対応 HO12M and HO12K are compatible with Kitagawa's old type chuck (bolt pitch 38).

商品コード Item Code		セレーションピッチ Serration Pitch	A	B	C	D	E	F	G	H	I	J	Fig.	重量 kg	
HO	12B	-	1.5	129	50	50	18	6	M14	30	59	15	24	B	6.3
		60				7.6									
		90				11.4									
		120				15.2									
		150				19.2									
		180				23.0									
		200				25.7									
		220				28.2									
	12S	-	1.5	144	50	50	18	6	M14	30	93	6	53	B	6.9
		60				8.4									
		80				11.2									
		90				12.7									
		100				14.1									
		120				17.0									
	15M	-	1.5	165	62	66	22	8	M20	43	75	-	-	A	13.4
		100				20.4									
	15S	-	1.5	165	62	66	22	8	M20	43	75	10	-	B	12.8
		100				19.4									
	N-15/18	-	1.5	135	50	60	25.5	5	M20	43	66	-	-	A	7.4
		110				13.5									
N-21/B-21	-	3	180	65	70	25	9	M20	60	80	-	46.5	A	16.4	
B	204M	-	1.5	49.5	23	23	10	4	M8	14	25.5	4	-	B	0.4
		36				0.7									
	205M	-	1.5	54	23	25	10	4	M8	14	28	5	7.5	B	0.5
		36				0.8									
		48				1.0									
		70				1.5									
	206M	-	1.5	66	26	28	12	5	M10	20	34	5	12	B	0.8
	212S	50	1.5	144	50	50	21	4	M16	30	93	8	53	B	6.9
		60				8.3									
		90				12.5									
		100				14.0									
	212SS	50	1.5	111	50	50	21	4	M16	30	60	8	-	B	5.1
		60				6.1									
		90				9.2									
	212M	50	1.5	111	50	50	21	4	M16	30	60	-	-	A	5.4
		60				6.4									
		90				9.6									
		100				10.8									
		120				12.8									
		150				16.2									
180		19.4													
200		21.4													
220		23.7													
HN		6				60									1.5
	90		4.1												
	8	60	1.5	90	36	60	14	6	M12	25	45	-	-	A	3.8
		90				5.5									
		120				7.4									
	10	60	1.5	110	40	60	16	6	M12	30	50	-	-	A	5.3
		90				8.0									
		120				10.7									
	12	90	1.5	129	50	90	18	6	M14	30	69	-	-	A	11.9

◎印は重量があるため、セパレート包装(=1セット3ケース入り)
 ◎Separate packaging due to weight (=3 cases per set)

把握可能範囲についてはP7を、チャック対応表についてはP18をご参照下さい。
 Please refer to P.7 for the grasp range table and P.18 for the chuck correspondence table.

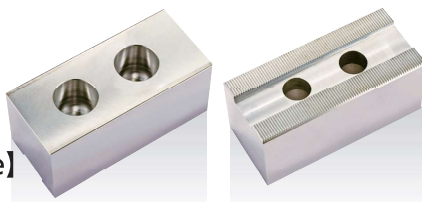
生爪

豊和・日鋼
松本・日立精機

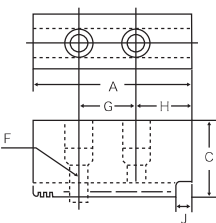
【3個1組 Set of Three】

生爪(油圧、エアーチャック用)

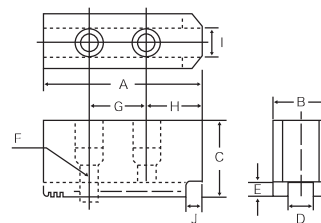
SOFT JAWS for Power Chuck



●Fig.A



●Fig.B



特長 Feature

●高品質・低価格・安定供給

●High quality, Low price, Stable supply.

豊和用 HOWA ●材質:S50C Material:S50C ●サイズ:S=小径、M=標準 Size: S=small, M=standard

単位: mm

商品コード Item Code	セレーションピッチ Serration Pitch	A	B	C	D	E	F	G	H	I	J	Fig.	重量 kg	
HO1MA	6M-1.5	1.5	72	31	40	12	6	M10	20	37	-	-	A	1.7
		60-1.5			60									2.6
		80-1.5			80									3.4
	8M-1.5	1.5	90	34	40	14	6	M12	25	45	-	-	A	2.3
		60-1.5			60									3.5
		80-1.5			80									4.6
		100-1.5			100									5.8
		120-1.5			120									6.9
	8M-3	3	90	34	40	14	6	M12	25	45	-	-	A	2.3
		60-3			60									3.5
		80-3			80									4.6
		100-3			100									5.8
		120-3			120									6.9
	10M-1.5	1.5	110	40	40	16	6	M12	30	50	-	-	A	3.5
		60-1.5			60									5.3
		80-1.5			80									7.0
		100-1.5			100									8.9
		120-1.5			120									10.7
	10M-3	3	110	40	40	16	6	M12	30	50	-	-	A	3.5
		60-3			60									5.3
80-3		80			7.0									
100-3		100			8.9									
120-3		120			10.7									
12M-1.5	1.5	129	50	50	18	6	M14	30	60	-	-	A	6.6	
	80-1.5			80									10.5	
12M-3	3	129	50	50	18	6	M14	30	60	-	-	A	6.6	
	80-3			80									10.5	
	100-3			100									13.1	
	120-3			120									15.8	
15M-3	3	156	64	70	26	8	M20	50	72	-	-	A	13.6	
	100-3			100									19.5	
HO22M (H07MA)	8M(H07MA10)	1.5	90	35	40	16	5	M12	25	45	-	-	A	2.4
	8M-60(H07MA10-60)				60									3.6
	8M-90(H07MA10-90)				90									5.4
	10M(H07MA12)	1.5	129	50	50	18	6	M14	30	60	-	-	A	6.6
	10M-90(H07MA12-90)				90									12.0
	10M-120(H07MA12-120)				120									15.8
	12M(H07MA15)	3	126	50	60	21	6	M16	40	60	-	-	A	7.4
	12M-90(H07MA15-90)				90									11.1
12M-120(H07MA15-120)	120				14.8									

■豊和用 HOWA ●材質:S50C Material:S50C ●サイズ:S=小径,M=標準 Size: S=small, M=standard

単位: mm

商品コード Item Code		セレーションピッチ Serration Pitch	A	B	C	D	E	F	G	H	I	J	Fig.	重量 kg	
HO37M (H027M)	4M	-	1.5	47.5	25	25	11	4	M8	16	22	4	-	B	0.5
	6M	-	1.5	66.5	35	35	12	5	M10	20	31.5	15	-	B	1.5
		60				60									2.6
		90				90									3.9
	8S	-	1.5	85.5	40	40	16	5	M12	25	45	6	-	B	2.5
	8M	-	1.5	85.5	40	40	16	5	M12	25	40.5	15	-	B	2.6
		60				60									3.9
		90				90									5.8
		120				120									7.7
	10S	-	1.5	108	45	45	18	5	M14	30	58	8	-	B	4.1
	10M	-	1.5	108	45	45	18	5	M14	30	54	15	-	B	4.2
		60				60									5.6
		90				90									8.3
		120				120									11.1
	12M	-	1.5	111	50	60	21	5	M16	35	51	-	-	A	6.4
90		90				9.2									
120		120				12.3									
15M	-	3	138	60	66	26	8	M20	42	66	-	-	A	10.3	

■日鋼用 NIKKO ●材質:S50C Material:S50C ●サイズ:S=小径,M=標準,L=大径 Size: S=small, M=standard, L=large

単位: mm

商品コード Item Code		セレーションピッチ Serration Pitch	A	B	C	D	E	F	G	H	I	J	Fig.	重量 kg	
N	6S	-	1.5	80	27.5	35	11	3.5	M8	25	43	4	30.5	B	1.4
		45				45									1.9
		60				60									2.6
		90				90									3.8
	6M	-	1.5	80	27.5	35	11	3.5	M8	25	38	12	27.5	B	1.5
		45				45									1.9
		60				60									2.6
	8S	-	1.5	103	34	40	14	3.5	M10	30	52	6	39	B	2.7
		60				60									4.1
		90				90									6.1
	8M	-	1.5	103	34	40	14	3.5	M10	30	49	12	36	B	2.7
		60				60									4.1
90		90				6.2									
8L	-	1.5	103	44	40	14	3.5	M10	30	44	-	-	A	3.8	
10S	-	1.5	110	44	50	20	4.5	M12	30	60	6	41	B	4.6	
10M	-	1.5	110	44	50	20	4.5	M12	30	57	15	38	B	4.7	
10L	-	1.5	110	54	50	20	4.5	M12	30	57	-	-	A	6.2	
12M	60	1.5	120	44	60	20	4.5	M12	35	60	15	39	B	6.2	

■松本用 MATSUMOTO ●材質:S50C Material:S50C ●サイズ:S=小径,M=標準 Size: S=small, M=standard

単位: mm

商品コード Item Code		セレーションピッチ Serration Pitch	A	B	C	D	E	F	G	H	I	J	Fig.	重量 kg
M	6S	1.5	80	27.5	34	11	3.5	M8	25	42	6	23	B	1.4
	6M	1.5	80	27.5	34	11	3.5	M8	25	38	12	18	B	1.5
	8S	1.5	90	36	40	14	5	M12	25	50	6	28	B	2.3
	8M	1.5	90	36	40	14	5	M12	25	45	20	25	B	2.4
	10S-30	1.5	103	40	48	16	6	M12	30	55	6	33	B	3.7
	10M-30	1.5	103	40	48	16	6	M12	30	50	25	15	B	3.8

■日立精機用 HITACHI SEIKI ●材質:S50C Material:S50C ●サイズ:S=小径,M=標準 Size: S=small, M=standard

単位: mm

商品コード Item Code		セレーションピッチ Serration Pitch	A	B	C	D	E	F	G	H	I	J	Fig.	重量 kg
NR15	6S-25	1.5	70	27	30	11	5	M8	25	33	5	19	B	1.1
NR20	8S-25	1.5	79	34	40	14	5	M12	25	39	15	21	B	1.9
M	10S-32	1.5	103	40	48	16	6	M12	32	55	6	33	B	3.7
	50									25	15	3.8		
NR23	10S-32-113	1.5	113	40	48	16	6	M12	32	60	10	30	B	4.2
	10S-32-118		118							65				4.4

把握可能範囲についてはP7を、チャック対応表についてはP18をご参照下さい。
Please refer to P.7 for the grasp range table and P.18 for the chuck correspondence table.

生爪

北川・ソール

スクロールチャック生爪

SOFT JAWS for Scroll Chuck
【3個1組 Set of Three】

特長 Feature

●高品質・低価格・安定供給

●High quality, Low price, Stable supply.

■北川 SBS スクロールチャック用 KITAGAWA Scroll Chuck ●材質:S50C Material:S50C ●サイズ:S=小径、表示なし=標準 Size: S=small, No "S"=standard 単位: mm

商品コード Item Code	A	B	C	D +0.05/-0	E	F	G	H	I	J ±0.01	K	Fig.	重量 kg	
6S	-	75	26	38	7.94	3	3.5	38.1	21.95	M8	12.68	3 K	1.3	
6	-	75	26	38	7.94	3	3.5	38.1	21.6	M8	12.68	-	S	1.4
	60			63										2.4
7S	-	88	28	41	7.94	3	3.5	44.45	25.75	M10	12.68	3 K	1.7	
7	-	88	28	41	7.94	3	3.5	44.45	25.8	M10	12.68	-	S	1.8
	60			63										2.9
	90			93										4.2
9S	-	100	32	48	12.7	3	3.5	53.98	28	M12	19.03	3 K	2.6	
9	-	100	32	48	12.7	3	3.5	53.98	27	M12	19.03	-	S	2.8
	60			63										3.7
	90			93										5.5
10S	-	110	35	52	12.7	3	3.5	53.98	33	M12	19.03	3 K	3.5	
10	-	110	35	52	12.7	3	3.5	53.98	32	M12	19.03	-	S	3.8
	60			63										4.6
	90			93										6.9
12S	-	125	40	54	12.7	3	3.5	63.5	35.75	M12	19.03	3 K	4.9	
12	-	125	40	54	12.7	3	3.5	63.5	35.2	M12	19.03	-	S	5.3
	90			93										9.3

生爪-チャック対応表 Soft Jaws-Chuck Correspondence table

生爪型番 Soft Jaws	適応チャック型式 (旧型チャック型式にも適応) Corresponding chuck models (also compatible with old chuck models)
SBS-6	JN06T, JN06RA5, SK-6, KA5-165, KA5C-6
SBS-7	JN07T, JN07RA5, JN08RA6, JT07, SK-7, KA6-190, KA6-200, KA6C-8
SBS-9	JN09T, JN09RA6, JT09, SK-9, KA6-230
SBS-10	JN10T, JN10RA6(8), SK-10, KA6(8)-270, KA6(8)C-10
SBS-12	JN12T, JN12RA6(8), SK-12, KA6(8)-310, KA6(8)C-12

※SC-3(F), SC-4(F), SC-5(F), SC-14, SC-16, JN06, JN07, JN09, JN10, JN12に適合する生爪はありません。SC-O(F)型の生爪は一体型です。JN型は硬爪のみです。
There are no soft jaws compatible with SC-3(F), SC-4(F), SC-5(F), SC-14, SC-16, JN06, JN07, JN09, JN10, and JN12. The soft jaws of SC-O(F) models are integrated type. JN type has only hard Jaws.

■北川 SK スクロールチャック用 KITAGAWA Scroll Chuck ●材質:S50C Material:S50C ●サイズ:S=小径、M=標準 Size: S=small, M=standard 単位: mm

商品コード Item Code	A	B	C	D +0.13/+0.03	E	F	G	H	I	J -0.03/-0.13	K	Fig.	重量 kg	
6S	-	75	26	38	7.94	3	3.5	38.1	21.95	M8	12.7	3 K	1.3	
6M	-	75	26	38	7.94	3	3.5	38.1	21.6	M8	12.7	-	S	1.4
	60			63										2.4
7S	-	88	28	41	7.94	3	3.5	44.5	25.75	M10	12.7	3 K	1.7	
7M	-	88	28	41	7.94	3	3.5	44.5	25.8	M10	12.7	-	S	1.8
	60			63										2.9
	90			93										4.2
9S	-	100	32	48	12.7	3	3.5	54	28	M12	19.05	3 K	2.6	
9M	-	100	32	48	12.7	3	3.5	54	27	M12	19.05	-	S	2.8
	60			63										3.7
	90			93										5.5
10S	-	110	35	52	12.7	3	3.5	54	33	M12	19.05	3 K	3.5	
10M	-	110	35	52	12.7	3	3.5	54	32	M12	19.05	-	S	3.8
	60			63										4.6
	90			93										6.9
12S	-	125	40	54	12.7	3	3.5	63.5	35.75	M12	19.05	3 K	4.9	
12M	-	125	40	54	12.7	3	3.5	63.5	35.2	M12	19.05	-	S	5.3
	90			93										9.3

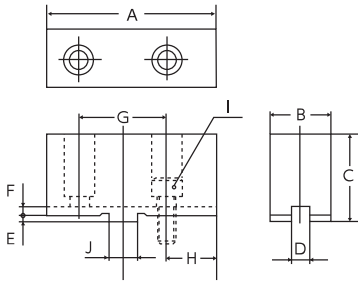
生爪-チャック対応表 Soft Jaws-Chuck Correspondence table

生爪型番 Soft Jaws	適応チャック型式 (旧型) Corresponding chuck models (old chuck models)
SK-6	SK-6, KA5-165, KA5C-6
SK-7	SK-7, KA6-190, KA6-200, KA6C-8
SK-9	SK-9, KA6-230
SK-10	SK-10, KA6(8)-270, KA6(8)C-10
SK-12	SK-12, KA6(8)-310, KA6(8)C-12

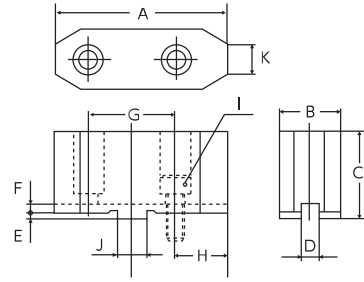
※SC-3(F), SC-4(F), SC-5(F), SC-14, SC-16, JN06, JN07, JN09, JN10, JN12に適合する生爪はありません。SC-O(F)型の生爪は一体型です。JN型は硬爪のみです。
There are no soft jaws compatible with SC-3(F), SC-4(F), SC-5(F), SC-14, SC-16, JN06, JN07, JN09, JN10, and JN12. The soft jaws of SC-O(F) models are integrated type. JN type has only hard Jaws.

把握可能範囲についてはP7をご参照下さい。Please refer to P.7 for the grasp range table.

●Fig.S



●Fig.K



■ソール用 スクロールチャック SOUL Scroll Chuck ●材質:S50C Material:S50C ●サイズ:S=小径、M=標準 Size: S=small, M=standard 単位: mm

商品コード Item Code	A	B	C	D	E	F	G	H	I	J	K	Fig.	重量 kg	
6S	77	26	38	7.94	3	4	38	17.5	M10	12.7	4	K	1.2	
6M	77	26	38	7.94	3	4	38	17.5	M10	12.7	15	K	1.3	
			60										63	2.2
7S	92	28	41	7.94	3	4	44	26.4	M10	12.7	4	K	1.7	
7M	92	28	41	7.94	3	4	44	26.4	M10	12.7	15	K	1.9	
			60										63	2.9
			90										93	4.4
9M	107	34	48	12.7	3	4	54	29.5	M12	19.05	15	K	3.1	
			60										63	4.1
			90										93	6.1
10M	107	36	53	12.7	3	4	54	29.5	M12	19.05	15	K	3.6	
			60										63	4.3
12M	125	40	53	12.7	3	4	64	33.5	M12	19.05	15	K	4.9	

■生爪-チャック対応表 Soft Jaws-Chuck Correspondence table

生爪型番 Soft Jaws	適応チャック型式 Corresponding chuck models
MSE-6	MS-E #6
MSE-7	MS-E #7, SA-X7, SA-X200
MSE-9	MS-E #9, SA-X9
MSE-10	MS-E #10, SA-X10
MSE-12	MS-E #12, SA-X12, SA-X300

★把握可能範囲表 Grasp range table ●材質:S50C Material:S50C ●サイズ:S=小径、M=標準、L=大径 ●Size: S=small, M=standard 単位: mm

チャック形式 Chuck	サイズ Size	S	M	L
HO	6	φ7-φ37	φ14-φ37	-
	8	φ7-φ40	φ14-φ40	φ40-φ52
	10	φ7-φ46	φ14-φ46	φ39-φ57
	12	-	φ12-φ57	-
N	6	φ7-φ32	φ14-φ32	-
	8	φ7-φ46	φ14-φ46	-
	10	φ7-φ57	φ14-φ57	-
SK, SBS	6	φ4~	φ30~	-
	7	φ4~	φ33~	-
	9	φ4~	φ37~	-
	10	φ4~	φ41~	-
	12	φ4~	φ47~	-

チャック形式 Chuck	サイズ Size	S	M
HO27M HO37M	6	-	φ14-φ40
	8	φ7-φ46	φ14-φ46
	10	φ7-φ52	φ14-φ52
	12	-	φ17-φ70
M	6	φ7-φ32	φ14-φ32
	8	φ7-φ41	φ14-φ41
	10	φ7-φ46	φ14-φ46
MSE	6	-	φ18~
	7	-	φ18~
	9	-	φ18~
	10	-	φ18~
	12	-	φ18~

※あくまでも参考値です。 These are only reference values.

生爪

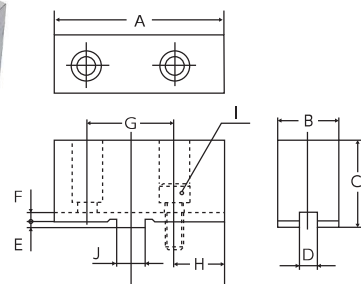
ビクター・ノーベル
STJ

スクロールチャック生爪

SOFT JAWS for Scroll Chuck



●Fig.S



【3個1組 Set of Three】

特長 Feature

●高品質・低価格・安定供給

●High quality, Low price, Stable supply.

■ビクター・ノーベル STJ スクロールチャック用 VICTOR・NOBEL Scroll Chuck ●材質:S50C Material:S50C

単位: mm

商品コード Item Code	A	B	C	D	E	F	G	H	I	J	Fig.	重量 kg	
110(4")	-	53	19	30	7.94	2.5	3.2	24	15.76	M6	9.53	S	0.6
	45			45									0.8
130(5")	-	60	22	35	7.94	3	3.7	32	17.34	M8	12.68	S	0.8
	45			45									1.0
165(6")	-	72	29	40	7.94	3	3.8	38	22.34	M10	12.68	S	1.5
	60			60									2.4
190(7")	-	88	28	41	7.94	3	3.5	44.45	25.8	M10	12.68	S	1.8
	60			63									2.9
	90			93									4.2
230(9")	-	100	32	48	12.7	3	3.5	53.98	27	M12	19.03	S	2.8
	60			63									3.7
	90			93									5.5
273(10")	-	110	35	52	12.7	3	3.5	53.98	32	M12	19.03	S	3.8
	60			63									4.6
	90			93									6.9
310(12")	-	125	40	54	12.7	3	3.5	63.5	35.2	M12	19.03	S	5.3
	90			93									9.3
385(15")	-	140	43	80	12.7	6	3.8	76.2	38.41	M16	19.03	S	8.9
	100			100									11.2
460(18")	-	140	50	80	12.7	6	3.8	76.2	38.41	M20	19.03	S	9.8
	100			100									12.3
500(20")		135	50	80	12.7	6	3.8	63.5	33.76	M16	19.03	S	10.2
535(21")		150	50	90	12.7	6	3.8	76.2	38.41	M20	19.03	S	12.1
630(25")		145	50	90	12.7	6	3.8	76.2	38.41	M20	19.03	S	11.5

生爪-チャック対応表 Soft Jaws-Chuck Correspondence table

生爪型番 Soft Jaws	ビクターチャック型式 Victor chuck models	ノーベルチャック型式 Nobel chuck models
STJ-110(4")	TC110F□	
STJ-130(5")	TC130F□	NST5, SJ-62
STJ-165(6")	TC165F□, TA5F165, TC6A, FCT6	NST6, SJ-70
STJ-190(7")	TC190F□, TA5F200, TA6F200, TC8A, FCT8	NST7, SJ-85
STJ-230(9")	TC230F□, TA6F230	NST9, NST10, SJ-100
STJ-273(10")	TC273F□, TA6F250, TA8F250, TC10A, FCT10	
STJ-310(12")	TC310F□, TA6F310, TA8F310, TC12A, FCT12-14	NST12, SJ-115, PH175-2P
STJ-385(15")	TC356F, TC385F□, TC400F, TA6F385, TA8F385, TA11F385, FCT16	NST15, SJ-135, PH260-2P
STJ-460(18")	TC460F□, TA8F460, TA11F460	NST18, NST21, NST24, SJ-150, PH320-2P
STJ-500(20")	SRH500, FCT20	
STJ-535(21")	TS535.610, TA8F535, TA11F535, TA8F610, TA11F610	
STJ-630(25")	SRH630	
該当無し N/A	SCタイプ, SAタイプ, LIタイプ, MIタイプ CISタイプ, Aタイプ(アジャスタブルタイプ), LCタイプ MCタイプ, その他の特殊チャック	(ノーベル純正生爪型式) SJV-150, SJV-170 SHJ-18, SHJ-24の4点 及び一体型ツメ

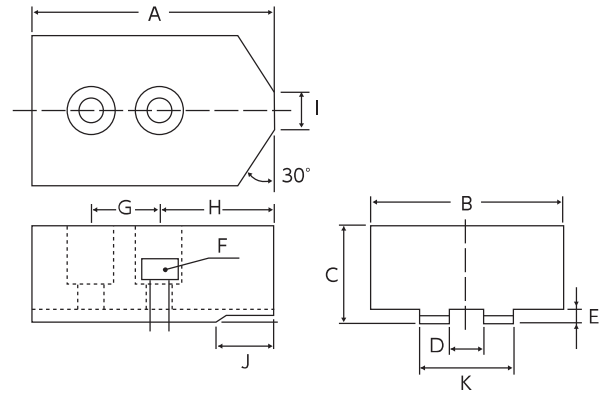
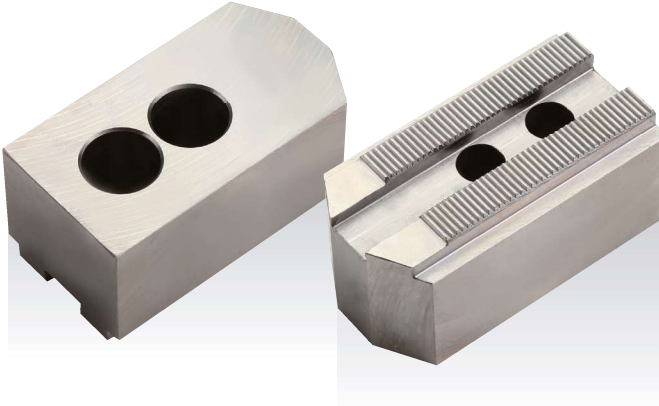
※チャック型式の□の中には爪の数が入ります。数字がない場合は3ツ爪です。The □ of chuck model corresponds to the number of jaws. Models without numbers are three-jaw chucks.

幅広生爪

幅広生爪(油圧、エアージャック用)

SOFT JAWS for Power Chuck

【3個1組 Set of Three】



特長 Feature

- 通常生爪では少し物足りないと思われる加工物の把握に最適。
- 円形生爪より安価。
- Ideal for grasping the workpiece that seems to be somewhat unsatisfactory with ordinary soft jaws.
- Cheaper than round soft jaws.

北川用 KITAGAWA ●材質:S50C Material:S50C

単位: mm

商品コード Item Code		幅 (B)	高さ (C)	セレーション ピッチ Serration Pitch	A	B	C	D	E	F	G	H	I	J	K	重量 kg	
WHO	6	40	36	1.5	75	40	36	12	5	M10	20	37	13	15	32	2.0	
		60				60										3.0	
		40	60			40	60									3.4	
		60				60										5.0	
	8	60	42		1.5	95	60	42	14	5	M12	25	46	15	20	35	4.5
		80					80										6.0
		100					100										7.2
		60	60				60	60									6.6
		80		80			8.7										
		100		100			10.6										
	10	60	42	1.5	110	60	42	16	5	M12	30	50	17	20	40	5.4	
		80				80										7.1	
100		100				8.6											
60		60	60			60	7.9										
80			80				10.3										
100			100				12.7										
WB	212	80	50	1.5	129	80	50	21	4	M16	30	78	19	20	50	10.0	
		100				100										12.4	

※B-206用, B-208用, B-210用の幅広生爪は「WHO」で兼用できます。各チャックサイズでご使用ください。

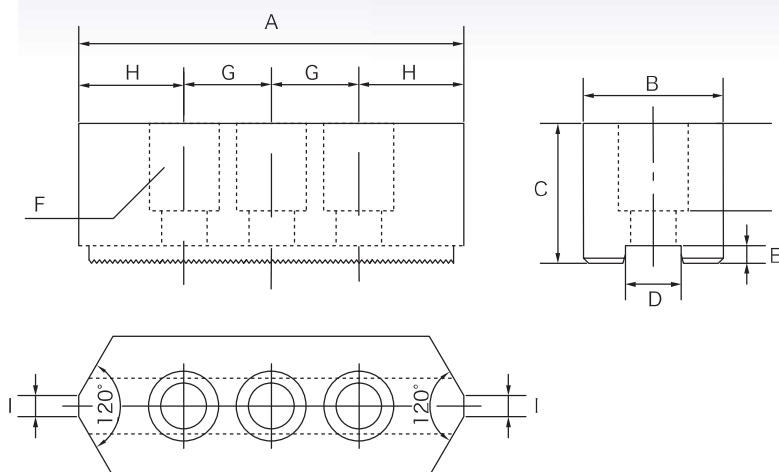
Wide soft jaws for B-206, B-208, and B-210 can be used with "WHO". Please use with each chuck size.

両頭生爪

小径用両頭生爪 (油圧、エアーチャック用)

Small diameter W-headed
SOFT JAWS for Power Chuck

【3個1組 Set of Three】



特長 Feature

- 生爪の両端が利用できます。
- 1組で2種類の径に対応できます。
- 必要とする生爪の数を1/2に集約できます。
- Both ends of soft jaw can be used.
- One set can handle two types of diameters.
- The number of soft jaw required can be halved.

■北川用 KITAGAWA ●材質:S50C Material:S50C ●サイズ:SW=小径用両頭 Size: SW=small diameter W-headed

単位: mm

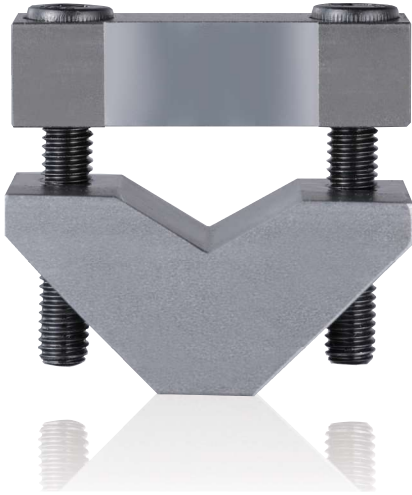
	商品コード Item Code	セレーションピッチ Serration Pitch	A	B	C	D	E	F	G	H	I	重量 kg
HO	6SW	1.5	90	32	36	12	5	M10	20	25	6	1,72
	8SW	1.5	111	35	42	14	5	M12	25	30.5	6	2,75
	10SW	1.5	129	40	42	16	5	M12	30	34.5	6	3,90
	12SW	1.5	144	50	50	18	6	M14	30	42	6	6,78

三角生爪 TRI

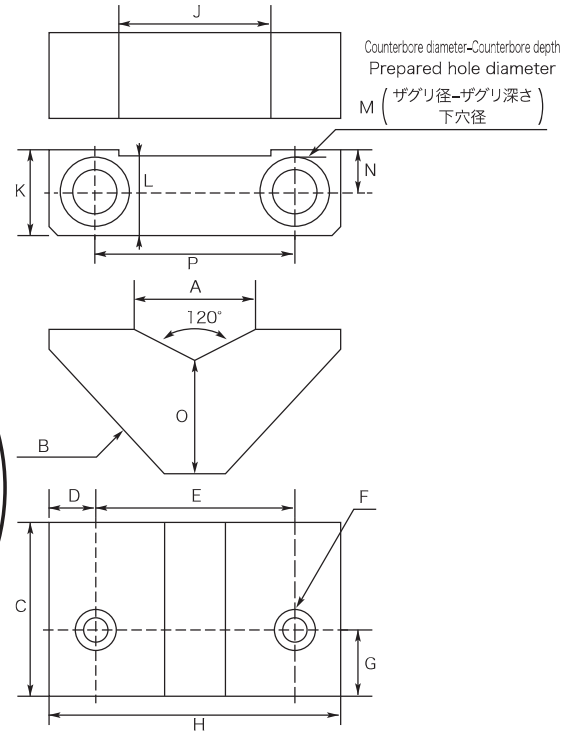
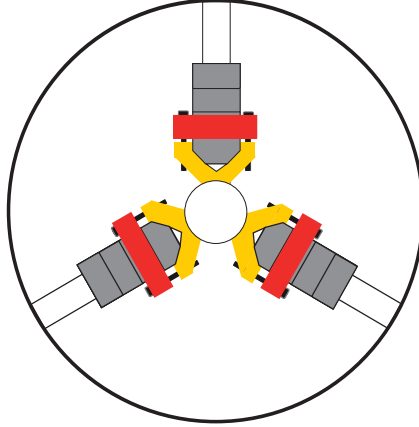
三角生爪(スクロールチャック硬爪用)

Triangular SOFT JAWS "TRI"
for Scroll Chucks HARD JAWS

[3個1組 Set of Three]



●取り付け方 How to attach



特長 Feature

- 通常(硬爪)のスクロールチャックに取り付けると生爪チャックに変身! 1台で2つの役割を可能にします。
- 三角生爪をワーク径に合わせて成形して使用することで硬爪に比べて精度の高い加工が可能です。
- 被削材への爪跡が軽減されます。
- When attached to a normal (HARD JAW) scroll chuck, it transforms into a SOFT JAW chuck! One unit enables two roles.
- By molding and using triangular soft jaw according to the work diameter, it is possible to process with higher accuracy than HARD JAW.
- Claw marks on the work material are reduced.

■北川・ビクター・ノーベル スクロールチャック硬爪用 KITAGAWA・VICTOR・NOBEL Scroll Chuck for HARD JAWS ●材質:一般鋼材JIS-G3108 Material:JIS-G3108 単位: mm

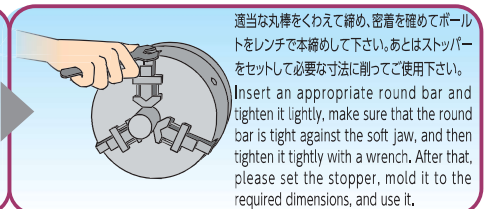
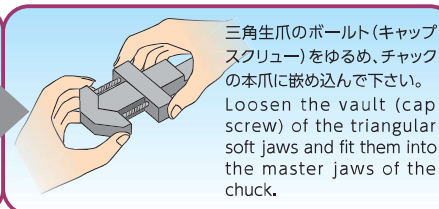
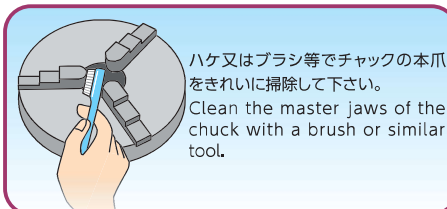
商品コード Item Code	適応チャックサイズ Corresponding chuck size	A	B	C	D	E	F	G	H	I	J	K	L	M	N	O	P	重量 kg
TRI 1	5-6インチ	18	C15	19	6	26	M5	7.5	38	19	20	12	11	Φ9-5.3 Φ5.8	6	13.5	26	0.36
TRI 2	5-7インチ	20.5	C17	22	6.2	32.6	M6	8	45	22	24	12	11	Φ10.5-4.7 Φ7	6	16	32.6	0.53
TRI 3	8-12インチ	26.5	C23	32	9.15	39.7	M8	12.1	58	32	31.5	16	15	Φ13.5-7.4 Φ8.6	8	24	39.7	1.37

※適応チャックサイズはあくまでも目安です。チャックメーカー及び硬爪の種類により異なります。 Applicable chuck size is only a guide. Depends on chuck manufacturer and type of hard jaws.

※一体型硬爪であれば各メーカーとも12インチまでの硬爪は取り付けます。 The integrated hard jaw will attach to hard jaws up to 12" from various manufacturers.

※取り付けに関しては上記表の「J」寸法と硬爪の幅を照合してください。 For installation, check the dimension "J" in the table above against the width of the hard jaw.

三角生爪使用方法 How to use Triangular Soft Jaws



THECUT三角生爪TRIが使用できる主な硬爪型式 ()内の数字は硬爪の幅寸法

Main hard jaw models that can be used with THECUT triangular soft jaw "TRI" The numbers in parentheses are the width dimensions of the hard jaws.

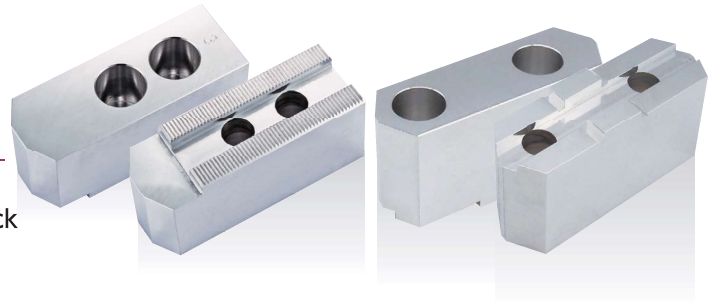
商品コード Item Code	J寸法	ビクター硬爪型式(一体型) VICTOR hard jaw models (integrated models)	ビクター硬爪型式(分割型) VICTOR hard jaw models (split jaw models)	北川硬爪型式(一体型) KITAGAWA hard jaw models (integrated models)	北川硬爪型式(分割型) KITAGAWA hard jaw models (split jaw models)	帝国チャック(ソール) TEIKOKU CHUCK(SOUL)
TRI 1	20	IJ-85(11),4A(11),110(14),130(16),165(19) OJ-85(11),4A(11),110(14),130(16),165(19)	HTJ-110(19)	SC-3内(11),4内(14),5内(16) SC-3外(11),4外(14),5外(16)	—	MS-4(15),5(17),6(19)
TRI 2	24	IJ-130(16),165(19),190(21),230(24) OJ-130(16),165(19),190(21),230(24)	HTJ-110(19),130(23)	SC-5内(16),JN06内(21),07内(23) SC-5外(16),JN06外(21),07外(23)	—	MS-5(17),6(19),7(21),9(24)
TRI 3	31.5	IJ-230(24),273(28),310(30) OJ-230(24),273(28),310(30)	HTJ-130(23),165(30),190(30)	JN09内(27),10内(27),12内(31) JN09外(27),10外(27),12外(31)	HBS06C(26),07C(28)	MS-9(24),10(28),12(31)

※表に記載のない硬爪型式は硬爪の幅と寸法を照合してください。 For hard jaw models not listed in the table above, check the width of the hard jaw against the "J" dimension.

アルミ 生爪

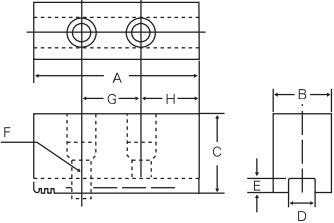
アルミ生爪
(油圧、エアーチャック用/
スクロールチャック用)

Aluminum SOFT JAWS
for Power Chuck / for Scroll Chuck

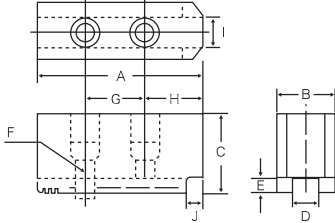


[3個1組 Set of Three]

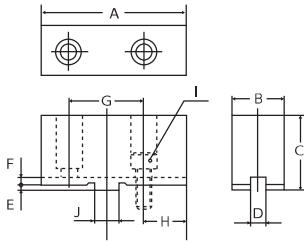
●Fig.A



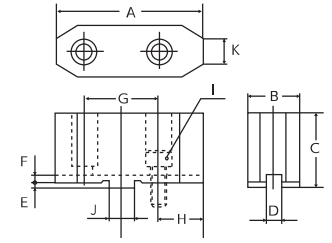
●Fig.B



●Fig.S



●Fig.K



特長 Feature

- 鉄鋼製生爪に比べ軟らかく、ワークにキズが付きにくい。 ●Softer than iron and steel- soft jaw, and hard to scratch on the workpiece.
- 鉄鋼製生爪に比べ比重が小さいので、遠心力による把握力の低下を抑えることができ、高回転域での使用が可能。 ●Since the specific gravity is small, it is possible to suppress the decrease of the holding force due to centrifugal force, so it can be used at high rotation.
- 軟らかく切削性が良いため、生爪の成形が容易。 ●Easy to shape soft jaw due to softness and good machinability.

北川用 KITAGAWA ●材質:A6061 Material:A6061 ●サイズ:S=小径、M=標準 Size: S=small, M=standard

単位: mm

商品コード Item Code	セレーションピッチ Serration Pitch	A	B	C	D	E	F	G	H	I	J	Fig.	重量 kg
AL-HO	6S	1.5	75	36	12	5	M10	20	40	6	19	B	0.55
	6S-60			60									0.94
	6M	1.5	75	36	12	5	M10	20	36	12	15	B	0.56
	6M-60			60									0.96
	8S	1.5	95	40	14	5	M12	25	51	6	25	B	0.85
	8S-60			60					52				1.28
	8M	1.5	95	40	14	5	M12	25	46	12	20	B	0.86
	8M-60			60									1.30
	10S	1.5	110	40	16	5	M12	30	60	6	30	B	1.16
	10S-60			60									1.79
	10M	1.5	110	40	16	5	M12	30	50	15	20	B	1.19
	10M-60			60									1.84
AL-B	212SS	1.5	111	50	21	4	M16	30	60	8	-	B	1.80
	212M	1.5	111	50	21	4	M16	30	60	-	-	A	1.90

北川 スクロールチャック用 KITAGAWA Scroll Chuck ●材質:A6061 Material : A6061 ●サイズ:S=小径、M=標準 Size: S=small, M=standard

単位: mm

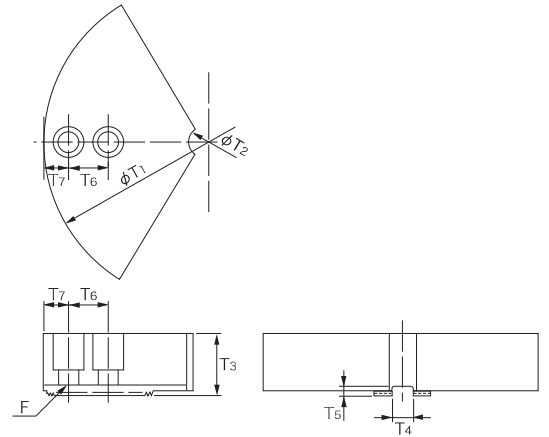
商品コード Item Code	A	B	C	D	E	F	G	H	I	J	K	Fig.	重量 kg
6S	75	26	38	7.94	3	3.5	38.1	21.95	M8	12.68	3	K	0.46
6M	75	26	38	7.94	3	3.5	38.1	21.6	M8	12.68	-	S	0.50
7S	88	28	41	7.94	3	3.5	44.45	25.75	M10	12.68	3	K	0.60
7M	88	28	41	7.94	3	3.5	44.45	25.8	M10	12.68	-	S	0.66
9S	100	32	48	12.7	3	3.5	53.98	28	M12	19.03	3	K	0.90
9M	100	32	48	12.7	3	3.5	53.98	27	M12	19.03	-	S	1.00
10S	110	35	52	12.7	3	3.5	53.98	33	M12	19.03	3	K	1.24
10M	110	35	52	12.7	3	3.5	53.98	32	M12	19.03	-	S	1.36
12S	125	40	54	12.7	3	3.5	63.5	35.75	M12	19.03	3	K	1.72
12M	125	40	54	12.7	3	3.5	63.5	35.2	M12	19.03	-	S	1.89

アルミ 円形生爪 AL-TKR

アルミ円形ナマツメ

Aluminum Round SOFT JAWS for Power Chuck

【3個1組 Set of Three】



特長 Feature

- 切削性が鉄より良いので成形時間が短縮できる。
 - 硬度が低い (ブリネル硬度 HB95) ので加工物に傷が付き難い。
 - 軽量 (アルミの比重は2.7と鉄の約1/3程度) なので交換作業の負荷が少ない。
 - 同じく、比重が低いので遠心力が小さくなり、把握力の低下が少ない。
 - 把握力の低下が少ないので高回転での加工が可能。
 - 高回転の加工により加工時間の短縮が可能。
- Since the machinability is better than iron, the molding time can be shortened.
 - The hardness is low (Brinell hardness HB95), so the work piece is not easily scratched.
 - Lightweight (aluminum has a specific gravity of 2.7, which is about 1/3 that of iron), so the load of replacement work is small.
 - Similarly, since the specific gravity is low, the centrifugal force is small and the grasping power is not reduced.
 - Since there is little decrease in grasping power, machining at high speed is possible.
 - Processing time can be shortened by high-speed processing.

■ 北川用 KITAGAWA 材質:A6061 Material:A6061

単位: mm

商品コード Item Code	チャックサイズ Chuck Size	T1	T2	T3	T4	T5	T6	T7	セレーションピッチ Serration pitch	F	重量 kg
AL-TKR-06	6インチ	165	20	36	12	6	20	15	1.5	M10	1.86
AL-TKR-08	8インチ	205	25	40	14	6	25	16.5	1.5	M12	3.22
AL-TKR-10	10インチ	250	30	40	16	6	30	20	1.5	M12	4.96
※ AL-TKR-12K	12インチ	304	30	60	21	4	30	22	1.5	M16	8.91

※AL-TKR-12KはB212に対応 AL-TKR-12K is compatible with B212.

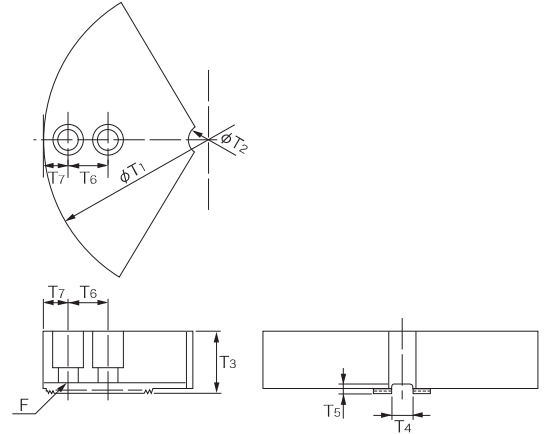
チャック対応表についてはP18をご参照下さい。
Please refer to P.18 for the chuck correspondence table.

円形生爪 TKR

円形生爪 (油圧、エアーチャック用)

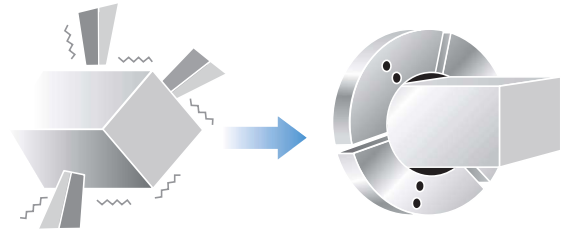
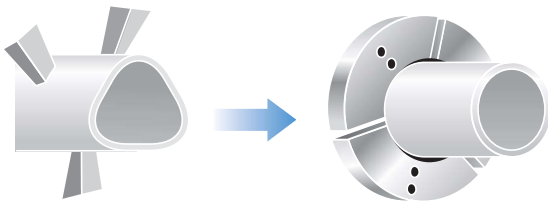
Round SOFT JAWS for Power Chuck

【3個1組 Set of Three】



特長 Feature

- 高品質・低価格・安定供給
- High quality, Low price, Stable supply
- 6-12インチ取り揃えています
- Available in size 6-12 inch.
- 薄い肉、パイプ形状、異形物のチャッキングに最適
- It good for chucking of a thin thing, pipe form, and a modification thing.



■北川用 KITAGAWA 材質:S45C Material:S45C

単位: mm

商品コード Item Code	チャックサイズ Chuck Size	T1	T2	T3	T4	T5	T6	T7	セレーションピッチ Serration pitch	F	重量 kg
TKR-06	6インチ	165	20	36	12	6	20	15	1.5	M10	5.3
TKR-06-60				60							8.8
TKR-08	8インチ	205	25	40	14	6	25	16.5	1.5	M12	9.1
TKR-08-60				60							13.8
TKR-10	10インチ	254	30	40	16	6	30	20	1.5	M12	14.0
TKR-10-60				60							21.4
TKR-12	12インチ	304	30	50	18	6	30	22	1.5	M14	25.8
TKR-12K					21						4

※ TKR-12KはB212に対応 TKR-12K is compatible with B212.

■日鋼用 NIKKO 材質:S45C Material:S45C

単位: mm

商品コード Item Code	チャックサイズ Chuck Size	T1	T2	T3	T4	T5	T6	T7	セレーションピッチ Serration pitch	F	重量 kg
TKR-06N	6インチ	165	20	36	11	3.5	25	13	1.5	M8	5.4
TKR-08N	8インチ	205	25	40	14	3.5	30	16.5	1.5	M10	9.3
TKR-08N-60				60							14.0
TKR-10N	10インチ	254	30	40	20	4.5	30	20	1.5	M12	14.0
TKR-12N	12インチ	304	30	50	20	4.5	35	22	1.5	M12	26.0

チャック対応表についてはP18をご参照下さい。
Please refer to P.18 for the chuck correspondence table.

■豊和用 HOWA 材質:S45C Material:S45C

単位: mm

商品コード Item Code	チャックサイズ Chuck Size	T1	T2	T3	T4	T5	T6	T7	セレーションピッチ Serration pitch	F	重量 kg
TKR-06(HO1MA,HO37M対応)	6インチ	165	20	36	12	6	20	15	1.5	M10	5.3
TKR-06-60(HO1MA-P1.5に対応)				60							8.8
TKR-08(HO1MA-P1.5に対応)	8インチ	205	25	40	14	6	25	16.5	1.5	M12	9.1
TKR-08-3(HO1MA-P3.0に対応)				60							9.1
TKR-08-60(HO1MA-P1.5に対応)				40	13.8						
TKR-08HO(HO37Mに対応)				16	5	1.5	9.2				
TKR-10(HO1MA-P1.5に対応)	10インチ	254	30	40	16	6	30	20	1.5	M12	14.0
TKR-10-3(HO1MA-P3.0に対応)				60							14.0
TKR-10-60(HO1MA-P1.5に対応)				40	21.4						
TKR-10HO(HO37Mに対応)				18	5	1.5	13.6				
TKR-10HO-60(HO37Mに対応)				60	21.4						
TKR-12(HO1MA-P1.5に対応)	12インチ	304	30	50	18	6	30	22	1.5	M14	25.8
TKR-12-3(HO1MA-P3.0に対応)					21						5
TKR-12HO(HO37Mに対応)				50	5	35	1.5	M16	25.8		

■松本用 MATSUMOTO 材質:S45C Material:S45C

単位: mm

商品コード Item Code	チャックサイズ Chuck Size	T1	T2	T3	T4	T5	T6	T7	セレーションピッチ Serration pitch	F	重量 kg
TKR-06M	6インチ	165	20	36	11	3.5	25	15	1.5	M8	5.4
TKR-08	8インチ	205	25	40	14	6	25	16.5	1.5	M12	9.1
TKR-08-60				60							13.8
TKR-10	10インチ	254	30	40	16	6	30	20	1.5	M12	14.0
TKR-10-60				60							21.4

■日立精機用 HITACHI SEIKI 材質:S45C Material:S45C

単位: mm

商品コード Item Code	チャックサイズ Chuck Size	T1	T2	T3	T4	T5	T6	T7	セレーションピッチ Serration pitch	F	重量 kg
TKR-10HBP32	10インチ	254	30	40	16	6	32	20	1.5	M12	14.1

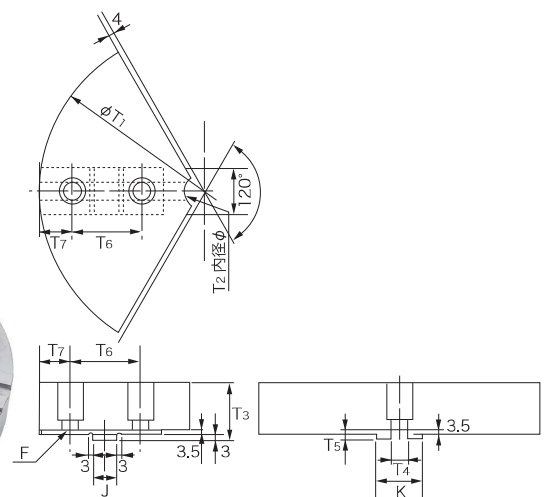
チャック対応表についてはP18をご参照下さい。 Please refer to P.18 for the chuck correspondence table.

円形生爪
TKR-SK

円形生爪(スクロールチャック用)

Round SOFT JAWS for Scroll Chuck

[3個1組 Set of Three]



■北川用 スクロールチャック KITAGAWA Scroll Chuck 材質:S45C Material:S45C

単位: mm

商品コード Item Code	チャックサイズ Chuck Size	T1	T2	T3	T4 +0.03/-0	T5	T6	T7	J -0.03/-0.08	K	F	重量 kg
TKR-SK-06	6インチ	165	20	39	7.94	6.5	38.1	14	12.7	26	M8	5.2
TKR-SK-07	7インチ	205	25	43	7.94	6.5	44.5	19	12.7	28	M10	9.0
TKR-SK-09	9・10インチ	254	30	43	12.7	6.5	54	24	19.05	35	M12	14.0
TKR-SK-12	12インチ	304	30	53	12.7	6.5	63.5	29	19.05	40	M12	25.7

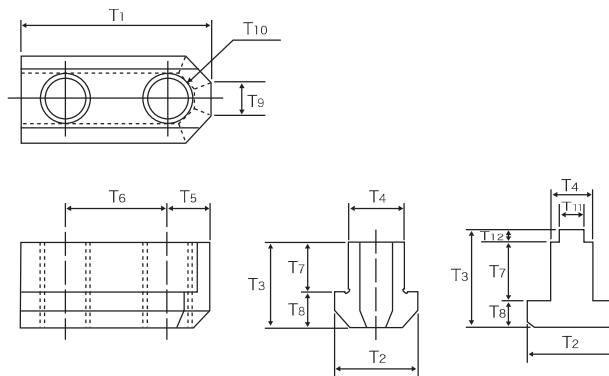
チャック対応表についてはP7をご参照下さい。 Please refer to P.7 for the chuck correspondence table.

生爪用 Tナット

Tナット(ジョーナット)

T-nut for SOFT JAWS

[3個1組 Set of Three]



特長 Feature

●高品質・低価格・安定供給

●High quality, Low price, Stable supply.

Tナット(ジョーナット) T-nut for SOFT JAWS 材質:S50C(HRC33~38)

単位: mm

チャックメーカー Manufacturer	サイズ Size	商品コード Item Code	T1	T2	T3	T4	T5	T6	T7	T8	T9	T10	T11	T12	重量 kg	
豊和 HOWA	6	TN-6HN	37	17	21.5	12	8	20	14	7.5	6	M10	-	-	0.2	
	※1	8	TN-8HN	46	20	23.5	14	10	25	15	8.5	8	M12	-	-	0.3
	※1※3	10	TN-10H	51	23	23.5	16	10	30	15	8.5	8	M12	-	-	0.4
	※1	12	TN-12H	53	28	33	18	11	30	19	14	12	M14	-	-	0.7
	※1	15,18,21,24	TN-15H	82	34	40	26	16	50	23	17	16	M20	-	-	1.6
	※1	8	TN-8HO37M	45	22	26.5	16	10	25	18	8.5	8	M12	-	-	0.4
	※1	10	TN-10HO37M	52	24	27.5	18	11	30	18	9.5	10	M14	-	-	0.5
※1	12	TN-12HO37M	60	27	29	21	12	35	18.5	10.5	12	M16	-	-	0.7	
北川 KITAGAWA	4	TN-N-04	26	14.5	18	10	6	14	12.5	5.5	5	M8	-	-	0.2	
	5	TN-B-05	30	14	15.5	10	6	18	10	5.5	5	M8	-	-	0.2	
	5	TN-N-05	32	14.5	18	10	6	19	12.5	5.5	6	M8	-	-	0.2	
	6	TN-6KN	36.5	17	22.5	12	8	20	15	7.5	6	M10	-	-	0.2	
	8	TN-8KN	48	20	25.5	14	11	25	16	9.5	8	M12	-	-	0.3	
	10	TN-10KN	55	22	25.5	16	11	30	16	9.5	8	M12	-	-	0.5	
	12	TN-12KN	55.5	26.5	33.5	18	11.5	30	20	13.5	12	M14	-	-	0.7	
	15,18	TN-B-15/18	80	33.5	45.5	24	17	43	20.8	16.5	11	M20	22	8.2	1.6	
	21,24	TN-B-21/24	100	37.5	45	25	20	60	26	19	16	M20	-	-	2.4	
	B204,B205	TN-B204/205K	26	14.5	15	10	6	14	9.5	5.5	5	M8	-	-	0.2	
	B206	TN-B206KN	36.5	17	18.5	12	8.25	20	11	7.5	8	M10	-	-	0.2	
	B208	TN-B208KN	46.5	20	20.5	14	10.5	25	12	8.5	12	M12	-	-	0.3	
	B210	TN-B210KN	51	22	21.5	16	11	30	13	8.5	11	M12	-	-	0.4	
※2	B212	TN-B212KN	55.5	29.5	27.75	21	12	30	16.25	11.5	13	M16	-	-	0.6	
BB212	TN-BB212K	56.25	29.5	22.75	21	12	30	11.25	11.5	9.5	M16	-	-	0.6		
B215	TN-B215K	80	35	39.25	25.5	17	43	20.25	19	14	M20	-	-	1.6		
松本 MATSUMOTO	6	TN-6MN	40	17.5	20	11	7.5	25	12.5	7.5	7	M8	-	-	0.2	
	※3	8	TN-8M	45	20	23	14	10	25	14.5	8	M12	-	-	0.3	
	10	TN-10MN	50	23	23	16	10	30	15	8	15	M12	-	-	0.4	
日鋼 NIKKO	6	TN-6NN	41	13.5	14.5	11	8	25	8	6.5	7	M8	-	-	0.2	
	8	TN-8NN	50	19	15.5	14	10	30	9	6.5	9	M10	-	-	0.3	
	10	TN-10NN	51	26	21	20	11	30	12.5	8.5	14	M12	-	-	0.5	

※1 TN-8H・10H・12H・15HはHO1MA用で、TN-8HO37M、10HO37M、12HO37MはHO37M用です。HO22M用は製作しておりません。

※2 TN-B212KNはBB212のチャックには対応しておりません。(T1,T3,T7,T9寸法が異なります。)新たにBB212対応のTナット「TN-BB212K」を製作致しました。

※3 無くなり次第、後継品の「N」付きに移行いたします。

※1 TN-8HN, 10H, 12H, and 15H are for HO1MA, and TN-8HO37M, 10HO37M, and 12HO37M are for HO37M. Not made for HO22M.

※2 TN-B212KN is not compatible with BB212 chuck. (due to different T1, T3, T7, T9 size) Newly produced "TN-BB212K" for BB212.

※3 As soon as we run out, we will shift to the alternative product with an "N" at the end.

Tナット チャック対応表 T-nut for SOFT JAWS Chuck Correspondence table

チャックメーカー Manufacturer	Tナット型式 Model No.	対応チャック型式 Corresponding chuck models
豊和 HOWA	TN-6HN	H01MA6, 6S, 6 A5-J, H022M6, H023M8, H024M6, H027M6, H034M6, H047M6, H037M6 H05M6, H032M8, H012D6
	TN-8HN	H01MA8, 8S
	TN-10H	H01MA10, 10S
	TN-12H	H01MA12, 12S
	TN-15H	H01MA15,18, 21, 24
	TN-8HO37M	H037M8, H022M8, H023M10, H024M8, H027M8, H034M8, H047M8, H05M8, H032M10, H012D8
	TN-10HO37M	H037M10, H022M10, H023M12, H024M10, H027M10, H034M10, H047M10, H05M10, H032M12, H012D10
	TN-12HO37M	H037M12, H027M12, H034M12, H047M12
北川 KITAGAWA	TN-N-04	N-04, NT04, NL04, AS04, AT04, NRC04, (HJ-4)
	TN-B-05	(B-05, BT05, HOB-5, HOBT-5)
	TN-N-05	N-05, NT05, (HJ-5)
	TN-6KN	N-06, (NT06, HJ-6), NL06, NLT06, AS06, AT06, NRC06, B-06, BT06, (HO-6,HOH-06K), HO-6
	TN-8KN	N-08, (NT08, HJ-8), NL08, NLT08, AS08, AT08, NRC08, B-08, BT08, HOH-08K, HO-8
	TN-10KN	N-10, (NT10, HJ-10), NL10, NLT10, AS10, AT10, NRC10, HW-10, HW-12, B10, BT10, HOH-10K, HO-10
	TN-12KN	N-12, (NT12, HO-12A), NL12, NLT12, B-12, BT12, HO-12A
	TN-B204/205K	B-204, BT204, B-205, BT205
	TN-B206KN	HW-08, B-206, BB206, BS306, BT206, HOH-206, BL206, BLT206, BR06(通常Tナット)㊦
	TN-B208KN	B-208, BB208, BS308, BT208, HOH-208, BL208, BLT208, BR08(通常Tナット)㊦
	TN-B210KN	B-210, BB210, BS310, BT210, BL210, BLT210, BR10(通常Tナット)㊦
	TN-B212KN	B-212, BT212, BL212, BLT212
	TN-BB212K	BB212, BR12(通常Tナット)㊦
	TN-B-15/18	B-15,BT15,B-18,(HOB-15,HOBT-15,HOH-15,HO-15,HLA8-18,HJA11-15)
TN-B215K	B-215, N-15, N-18	
TN-B-21/24	B-21・24(HOB-21・24)ソフトジョー用, N-21, N-24	
松本 MATSUMOTO	TN-6MN	H-6-34, HA-5-6-34, HH-6, HHA5-6
	TN-8M	H-8-46, HA-6-8-46, HH-8, HHA6-8, HXA6-8-46
	TN-10MN	H-10-67, HA-6-10-50, HH-10, HHA6-10, HHA8-10, HXA8-10-67
日鋼 NIKKO	TN-6NN	HF6, HDM165, MO6, GO6, GO-6S, PDM6, COP7, HWB165
	TN-8NN	HF8, HDM215, MO8, GO8, GO-8S, COP8, HWB205, HWB215, PDM8
	TN-10NN	HF10, MO10, GO10, HDM250, COP12, HWB250

※ ()内のチャック型式は旧型式となります。 Chuck models in parentheses are old models.

㊦北川高精度チャックBRシリーズ用の特殊Tナット-Plusとは異なり、通常精度のTナットです。

Unlike the special T-nut "Tnut-Plus" for the KITAGAWA high-precision chuck BR series, this is a normal precision T-nut.

生爪兼用表 SOFT JAWS for Hydraulic Chuck and Air Chuck

■北川用 KITAGAWA 油圧・エアージャック Power Chuck

生爪型番 Model No.		チャック型式 Chuck models														
		AS	AT (2爪)	B B-A	BB BB-A	BL BL-A	BLT (2爪)	BR	BS	BT (2爪)	DL	HJ	HJA	HO	HOB	
生爪	HO	4			04						04			4	4	
		5			05						05			5	5	
		6	06	06	06 07 206	06 206	206		06		06 206	06 206		5-6	6	6
		8	08	08	08 208	08 208	208	208	08	308	08 208	08 208		6-8	8	8
		10	10	10	10 210	210	210	210	10	310	10 210			6-10 8-10	10	10
		12A 12B			12						12	10,12 210,212		6-12 8-12	12	12
		15			15 18						15				15	15 18
		204 205	04	04	204						204					
		206 212	06		206 212	206 212	206 212	206 212	206 212	12	306	206 212				
		N-15/18			215											
	N-21/B-21			21 24								18 21	11-18 11-21		21 24	
	HJ	4	04	04	204						204		4			
		5			205						205		5			
		6											6			
		8											8			
		10											10			
		12 15											12 15			
	HO	12M														
円形生爪	TKR	06	06	06	06 07 206	06 206	206		06		06 206	06 206		5-6	6	6
		08	08	08	08 208	08 208	208	208	08	308	08 208	08 208	8	6-8	8	8
		10	10	10	10 210	210	210	210	10	310	10 210		10	6-10 8-10	10	10
		12			12						12	10,12 210,212		6-12 8-12	12	12
		12K			212	212	212	212	12		212					

■豊和用 HOWA 油圧・エアージャック Power Chuck

生爪型番 Model No.		チャック型式 Chuck models													
		HO1MA	HO5M	HO6MA	HO7MA	HO12D	HO22M	HO23M	HO24M	HO27M	HO32M	HO34M	HO37D	HO37M	HO47M
生爪	HO1MA	6	6A5J 6S												
		※8	8(S)												
		※10	10(S)												
		※12	12(S)												
		15	15,18,21,24												
	HO22M	8		8		10		8	10	8	8			8	
		12				15		12	15	12					
	HO37M	4								4 5	6			4 5	
		6	6A5J 6S			6	6	8	6	6	8	6	6	6	6
		8			8	8	8			8	10	8	8	8	8
10		12S			10	10			10	12	10		10		
12 15				12					12 15		12 15		12 15	12 15	
円形生爪	TKR	06	6A5J 6S			6	6			6	8	6	6	6	
		08	8S												
		08HO			8		8	8		8	10	8	8	8	8
		10	10S												
		10HO	12S			10	10			10	12	10		10	
		12	12S												
12HO			12						12		12		12	12	

※チャック型式 S付 P=1.5 / Sなし P=3.0
Chuck type With S P=1.5 / Without S P=3.0

チャック型式 Chuck models															
HOBT (2爪)	HOH	HOS	HW (4爪)	ML	MLT (2爪)	MLV (1爪)	N	NL	NLT	NRC	NT (2爪)	NV	QJR	RC	UVE
4															
5															
6	06K 206	6		06	06	06	06	06	06	06	06				
8	08K 208	8		08	08	08	08	08	08	08	08		08		
10	10K	10					10	10	10	10	10		10		200K 250K
12	12K	12					12	12	12		12				315K
15	15K	15													
							04	04		04	04				
											05				
	206						06	06							
													12	12	
							15 18	18				15 18			
							21 24					21,24,28 32,36,40			500,550 630
							04	04		04	04			04	
							05				05				
														06	
														08	
			10,12											10	
			15												
															400K

12M(旧製品・製造中止) 12M (old model, discontinued)

6	06K 206	6		06	06	06	06	06	06	06	06				
8	08K 208	8		08	08	08	08	08	08	08	08		08		
10	10K	10					10	10	10	10	10		10		200K 250K
12	12K	12					12	12	12		12				315K
													12	12	

■ 日鋼用 NIKKO 油圧・エアチャック Power Chuck

■ 松本用 MATSUMOTO ■ 日立精機用 HITACHI 油圧・エアチャック Power Chuck

生爪型番 Model No.		チャック型式 Chuck models						
		COP	GO	HDM	HF	HWB	MO	
生爪	N	6	7	6	165	6	165	6
		8	8	8	210 215	8	205 215	8
		10		10	250	10	250	10
		12	12	12	300	12	300	12
円形生爪	TKR	06N	7	6	165	6	165	6
		08N	8	8	210 215	8	205 215	8
		10N		10	250	10	250	10
		12N	12	12	300	12	300	12

生爪型番 Model No.		チャック型式 Chuck models					
		H	HA	HH	HHA	HXA	
生爪	M(松本)	6	6-34	5-6-34	6	5-6	
		8	8-46	6-8-46	8	6-8	6-8-46
		10	10-67	6-10-50 6-10-75B 8-10-67 8-11-72	10	6-10 8-10	8-10-67
	M(日立)	10	日立精機用 10インチ ボルトピッチ32				
	NR(日立)	6	日立精機用 6インチ NR15-6S-25				
		8	日立精機用 8インチ NR20-8S-25				
円形生爪	TKR(松本)	06M	6-34	5-6-34	6	5-6	
		08	8-46	6-8-46	8	6-8	6-8-46
		10	10-67	6-10-50 6-10-75B 8-10-67 8-11-72	10	6-10 8-10	8-10-67
	TKR(日立)	10HBP32	日立精機用 10インチ ボルトピッチ32				

注意!! チャックの爪数に応じた数量の調整販売は致しておりません。

Caution! We do not sell adjusted quantities based on the number of chuck jaws.

北川用スクロールチャックについてはP6を、ソール用スクロールチャックについてはP7をご参照下さい。
Please refer to P.6 for the KITAGAWA scroll chuck correspondence table and P.7 for the SOUL scroll chuck correspondence table.

生爪-チャック対応表 SOFT JAWS-Chuck Correspondence table

生爪型番	チャック形式	
	北川	豊和・松本
HO-4M	B-04, BT-04, HO-4, HOB-4, HOB-4	
HO-5M	B-05, BT-05, HO-5, HOB-5, HOB-5	
HO-6M/S ※TKR-06	B-06, HOH-06, HOB-6, HOS-6, HO-06, N-06 NL06, HJA5-6, AS06, B-206, BB-206, HOH-206	豊和 HO1MA6S, HO07MA6, HO27M6, HO37M6
HO-8M/S ※TKR-08	B-08, HOH-08, HOB-08, HOS-8, HO-8, B-208, BB-208 HOH-208, N-08, NL08, HJA6-8, AS08	豊和 HO1MA8S, HO7MA8
		松本 HA6-8-46, H-8-46, HXA6-8-46, HHA6-8, HH-8
HO-10M/S ※TKR-10	B-10, HOH-10, HOB-10, UVE200K, UVE250K, HOS-10 HO-10, B-210, BB-210, N-10, NL10, HJA6-8-10 AS10	豊和 HO1MA 10S
		松本 HA6-10-50, HA8-10-67, HA8-11-67 H-10-67, HXA8-10-67, HHA6-8-10, HH-10
HO-12M	HO-12M(+ 製造中止品)	
※TKR-12 HO-12A/B	HJA6-8-12, B-12, HOH-12, HOB-12, HOS-12, N-12 NL12, NLT12(2爪), NT12(2爪)	松本 HA8-12-67-78, H-12-78-93, HXA8-12-78 HHA6-8-12, HH-12
		豊和 HO1MA 12S
※TKR-12K	B212(BT212)	
HO-15M	B-15, B-18, BT-15, HO-15, HOB-15, HOB-18	
HN-6	HO, B 各 6インチ	豊和 HO1MA 6S
HN-8	HO, B 各 8インチ	豊和 HO1MA 8S
HN-10	HO, B 各 10インチ	豊和 HO1MA 10S
HN-12	HO, B 各 12インチ	豊和 HO1MA 12S

生爪型番	チャック形式	
	北川	
HJ-4M	AS04, AT04, HJ-4, N-04, NL04, NRC04, NT04, RC04	
HJ-5M	HJ-5, N-05, NT05	
HJ-6M	HJ-6	
HJ-8M	HJ-8	
HJ-10M	HJ-10, HW-10, HW-12	
HJ-12M	HJ-12, HW-15	
HJ-15M	HJ-15, UVE400K	
生爪型番	チャック形式	
	豊和	
HO37M-4M	HO27M4, HO27M5, HO37M4, HO37M5	
HO37M-6M	HO27M6, HO32M8, HO34M6, HO37D6, HO37M6, HO12D6	
HO37M-8M/S ※TKR-08HO	HO27M8, HO37M8, HO32M10, HO12D8, HO37D8 HO34M8, HO6MA8, HO47M8	
HO37M-10M/S ※TKR-10HO	HO27M10, HO37M10, HO12D10, HO34M10 HO32M10	
HO37M-12M ※TKR-12HO	HO27M12, HO37M12, HO34M12, HO6MA12 HO47M12	
HO37M-15M	HO27M15, HO34M15, HO37M15, HO47M15	
HO22M-8M	HO5M8, HO22M8, HO23M10, HO24D8, HO24M8, HO7MA10	
HO22M-12M	HO7MA15	
HO1MA-6M	HO1MA6S, HO1MA6A5-J	
HO1MA-8M	HO1MA8S	
HO1MA-8M-3	HO1MA8	
HO1MA-10M	HO1MA10S	
HO1MA-10M-3	HO1MA10	
HO1MA-12M	HO1MA12S	
HO1MA-12M-3	HO1MA12	
HO1MA-15M-3	HO1MA15	

生爪型番	チャック形式	
	北川	
N-15/18	B-215, N-15, N-18, NV15, NV18	
N-21/B-21	B-21-24, HJ-18-21, HJA11-18-21, HOB-21-24 N-21-24, NV-21-24-28-32-36-40	
B-204M	B-204, BT204	
B-205M	B-205, BT205	
B-206M	B-206, BL206, BLT206, BS306, BT206, HOH206	
B-212M	B-212, BL212, BLT212, BT212, QJR12	
生爪型番	チャック形式	
	日鋼	
N-6M/S ※TKR-06N	HF6, HWB165, HDM165, MO6 GO6, COP7	
N-8M/S ※TKR-08N	HF8, HWB205, HWB215 HDM215, MO8, GO8, COP8	
N-10M/S ※TKR-10N	HF10, HWB250, HDM250 MO10, GO10	
N-12M/S ※TKR-12N	HF12, HWB300, HDM300 MO12, GO12, COP12	
生爪型番	チャック形式	
	松本	
M-6M/S ※TKR-06M	HA5-6-34, H-6-34, HHA5-6 HH-6	
M-8M/S	HA6-8-46, H-8-46, HHA6-8, HH-8, HXA6-8-46	
M-10M/S	HA6-10-50, H-10-67, HHA6-10, HHA8-10, HH-10 HXA8-10-67, HA6-10-75B, HA8-10-67, HA8-11-72	
生爪型番	チャック形式	
	日立	
M-10M/S ※TKR-10HBP32	日立精機用10インチボルトピッチ32	

※は円形生爪

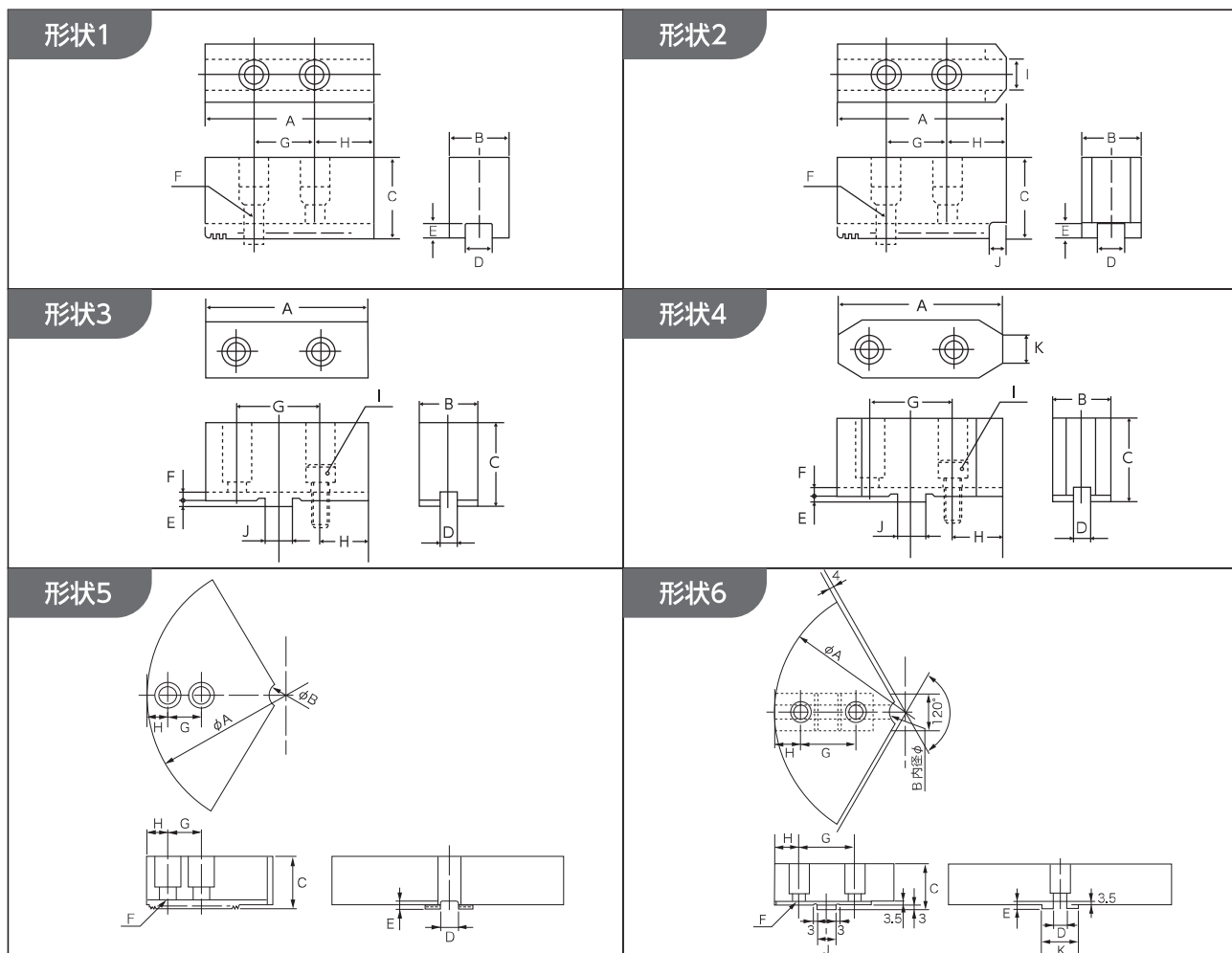
北川用スクロールチャックについてはP6を、ソール用スクロールチャックについてはP7をご参照下さい。

THE CUT (油圧・エアーチャック・スクロール用) 特殊生爪

(どちらかに○をしてください) 見積 / 注文 依頼書

このページをコピーしてご利用ください。お取り引きの販売店様へお渡してください。

■形状



■上記から希望の形状に○と各寸法を記入してください。

形状	A	B	C	D	E	F	G	H	I	J	K
1・2・3											
4・5・6											

■チャックメーカーに○を付けてください。

北川	豊和	日鋼	松本	日立	ソール	その他
----	----	----	----	----	-----	-----

■チャック型式を教えてください。

■セレーションピッチ (1.5 / 3.0)

■数量 (セット数) 基本1セット3ヶ

セット

■希望納期 (○月○日または○日間)

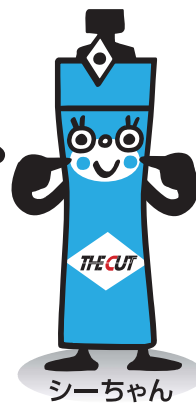
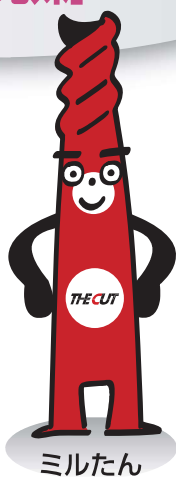
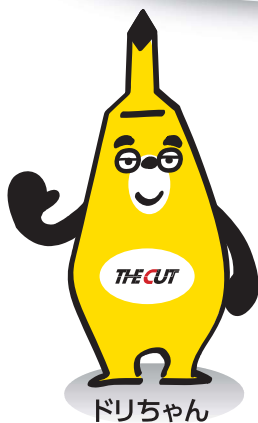
月	日	日間
---	---	----

※上記以外の形状も製作可能です。 ※円形生爪の場合はφ304 (12インチ用)まで製作可能です。

この用紙を販売店様から受け取り次第、お見積りまたは手配致します。



THECUT オリジナルキャラクター
「THECUT 5兄妹」もよろしく!



総販売元

 丸一刃工具株式会社
MARUICHI CUTTING TOOLS CO.,LTD.

<http://www.thecut.co.jp>

e-mail : info-thecut@thecut.co.jp

THECUT プロモーション動画▶



●代理店