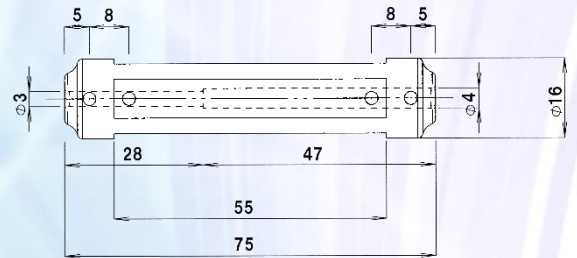
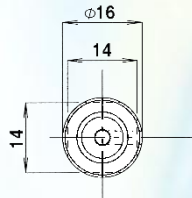




スモールバイト用スリーブ MT-B S



写真はイメージです。
仕様変更により、実際の商品と形状が異なる事があります。
ホルダーにはインサートは組み込まれていませんので、別途ご購入下さい。

ホルダー型番	ホルダー締め付けネジ	六角レンチ
MT-BS030416-75	HS-3X4L	H-1.5
	HS-3X5L	
	HS-3X6L	



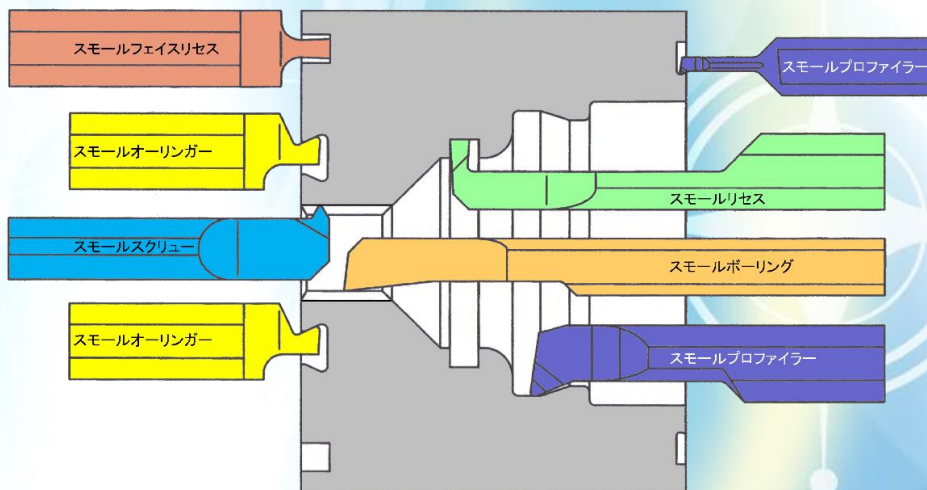
★カムの粉末ハイス・スモールバイトを装着してお使い下さい!!

★利便性の高い両頭設計により、φ3・φ4両サイズのバイトを装着できます。

カム製 粉末ハイス・スモールバイト



- ☆ スモールプロファイラーバイト 内径微い加工用バイト（先端R0.05~R0.2までをラインナップ）
- ☆ スモールボーリングバイト 内径ストレートボーリングに特化した小径バイト
- ☆ スモールリセスバイト 内径溝入れに特化した小径バイト
- ☆ スモールスクリューバイト 極小内径ネジ加工用バイト（M1~M5の小径ネジ加工に最適）
- ☆ スモールオーリンガーバイト 端面オーリング溝入れ加工用バイト
- ☆ スモールフェイスリセスバイト 端面溝入れ加工用バイト
- ☆ スモールブランクバイト 各種用途に刃先の成形が可能な内径用バイト



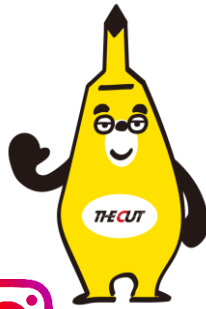
φ3シャンク		
スモールプロファイラー	KSP1R0.05L4	KPH
		KPH+TiN
		KPH+TiA φN
	KSP2R0.05L6	KPH
		KPH+TiN
		KPH+TiA φN
	KSP3R0.05L15	KPH
		KPH+TiN
		KPH+TiA φN
	KSP3R0.05L7.5	KPH
		KPH+TiN
		KPH+TiA φN
スモールボーリング	KSBB3L15	KPH KPH+TiN KPH+TiA φN
スモールリセス	KSR3B1L15	KPH KPH+TiN KPH+TiA φN
スモールスクリュー	KSSC1A60L3	KPH
		KPH+TiN
		KPH+TiA φN
	KSSC2A60L6	KPH
		KPH+TiN
		KPH+TiA φN
	KSSC3A60L9	KPH
		KPH+TiN
		KPH+TiA φN
-	-	-
スモールブランク	KSB3B2L15	KPH

φ4シャンク		
スモールプロファイラー	KSP4R0.1L10	KPH
		KPH+TiN
		KPH+TiA φN
	KSP4R0.1L20	KPH
		KPH+TiN
		KPH+TiA φN
	KSP4R0.2L10	KPH
		KPH+TiN
		KPH+TiA φN
	KSP4R0.2L20	KPH
		KPH+TiN
		KPH+TiA φN
スモールボーリング	KSBB4L20	KPH KPH+TiN KPH+TiA φN
スモールリセス	KSR4B1L20	KPH KPH+TiN KPH+TiA φN
スモールスクリュー	KSSC4A60L12	KPH
		KPH+TiN
		KPH+TiA φN
	KSSC5A60L15	KPH
		KPH+TiN
		KPH+TiA φN
-	-	-
スモールオーリンガー	KSORTYPE1R	KPH KPH+TiN KPH+TiA φN
	KSORTYPE1L	KPH KPH+TiN KPH+TiA φN
スモールフェイスリセス	KSFR1R0.1L1.5	KPH
		KPH+TiN
	KSFR1.5R0.1L2.5	KPH
		KPH+TiN
スモールブランク	KSB4B2L20	KPH

※ KPH: バイト母材に粉末ハイスを使用し、高靱性・高硬度を両立させています。

【 THECUT 匠 】 SNS ページ

YouTube



総販売元

丸一刃工具株式会社
MARUICHI CUTTING TOOLS CO.,LTD.

<http://www.thecut.co.jp>

e-mail : info-thecut@thecut.co.jp

代理店