



# アルミ

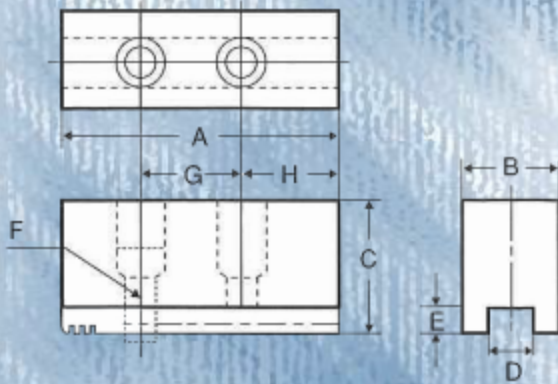
## 新登場！！

[北川用]  
●油圧式

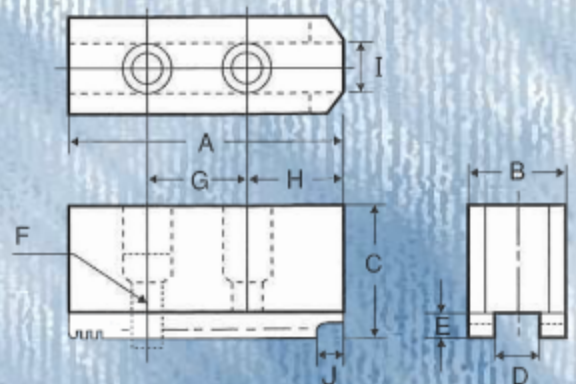
# 生爪



●形状 A



●形状 B



## 特長

- ① 鉄鋼製生爪に比べ軟らく、ワークにキズが付きにくいです。
- ② 鉄鋼製生爪に比べ比重が軽いので、遠心力による生爪の把握力の低下を抑える事が出来、高回転域での使用が可能です。
- ③ 軟らかく切削性が良いため、生爪の成形が容易に行えます。

●寸法表 (材質:A6061)

単位：mm

型番	標準価格	P	A	B	C	D	E	F	G	H	I	J	形状
AL-HO-6S	17,000	1.5	75	32	36	12	5	M10	20	40	6	19	B
AL-HO-6M	17,000	1.5	75	32	36	12	5	M10	20	36	12	15	B
AL-HO-8S	17,500	1.5	95	35	40	14	5	M12	25	51	6	25	B
AL-HO-8M	17,500	1.5	95	35	40	14	5	M12	25	46	12	20	B
AL-HO-10S	19,500	1.5	110	40	40	16	5	M12	30	60	6	30	B
AL-HO-10M	19,500	1.5	110	40	40	16	5	M12	30	50	15	20	B
AL-B-212SS	29,000	1.5	111	50	50	21	4	M16	30	60	8	-	B
AL-B-212M	29,000	1.5	111	50	50	21	4	M16	30	60	-	-	A

※サイズ：S=小径、M=標準

代理店